

# ArTeC

## Création Numérique

### Technologies Arts

### Médiations humaines

Portée par la ComUE Université Paris Lumières, l'École Universitaire de Recherche (EUR) ArTeC a pour fonction de promouvoir et d'articuler des projets de recherche et des dispositifs de formation relatifs aux domaines des arts, des technologies, du numérique, des médiations humaines et de la création.

## Membres ArTeC

### Centres universitaires et de recherche

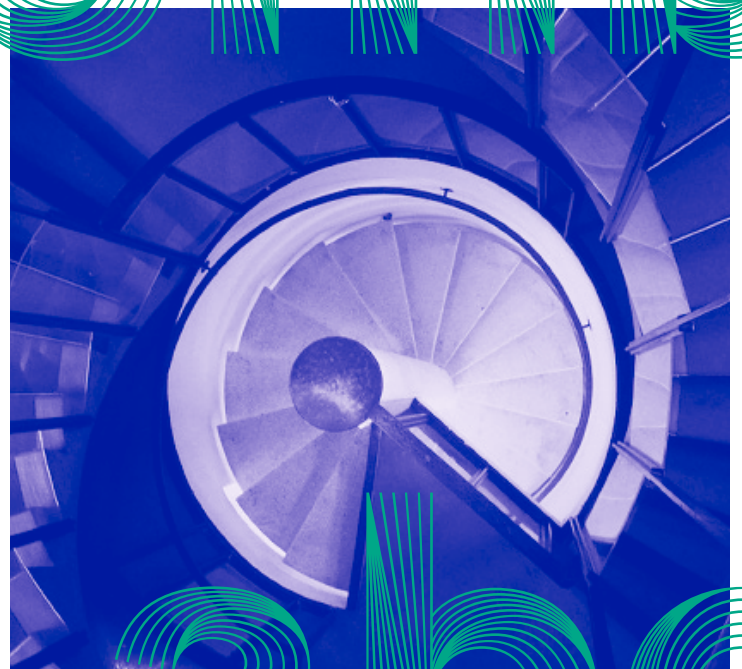
- ComUE Université Paris Lumières
- Université Paris 8 Vincennes-Saint-Denis
- Université Paris Nanterre
- Campus Condorcet Paris-Aubervilliers
- Centre national de la recherche scientifique

### Institutions culturelles

- Archives nationales
- Bibliothèque nationale de France
- Centre national d'art et de culture Georges Pompidou
- Centre Pompidou-Metz
- Réunion des musées nationaux – Grand Palais

### Grandes écoles d'art

- École nationale supérieure Louis-Lumière
- École nationale supérieure des Arts Décoratifs
- Conservatoire national d'art dramatique
- Centre national de danse contemporaine d'Angers



## Laboratoires

### Unités de recherche

- Histoire des Arts et des Représentations, HAR (EA 4414)
- Arts des Images & Art Contemporain, AIAC (EA 4010)
- Esthétique, Musicologie, Danse et Création musicale MUSIDANSE (EA 1572)
- Scènes du monde, Création, Savoirs critiques (EA 1573)
- Laboratoire Paragraphe (EA 349)
- Laboratoire d'études et de recherche sur les Logiques Contemporaines de la Philosophie, LLCP (EA 4008)
- Laboratoire d'Études Romanes LER (EA4385)
- Cognition Humaine et Artificielle, CHArt (EA 4004)
- Structures Formelles du Langage, SFL (UMR 7023)
- Centre de Recherches Sociologiques et Politiques de Paris, CRESPPA (UMR 7217)
- Laboratoire d'Études de Genre et de Sexualité, LEGS (UMR 8238)
- Transferts Critiques et dynamique des savoirs, TransCrit (EA 1569)
- Littérature et Histoires, Esthétique, LHE (EA 7322)

- Laboratoire Parisien de Psychologie Sociale, LAPPS (EA 4386)
- Esthétique, sciences et technologies du cinéma et de l'audiovisuel (EA 2302)
- Centre d'Études sur les Médias, les Technologies et l'internationalisation, CEMTI (EA 3388)
- Dispositifs d'Information et de Communication à l'Ère Numérique- Paris Ile de France, DICEN-IdF (EA 7339)
- Institut de Recherches Philosophiques, IRePh (EA 373)
- Laboratoire Énergétique Mécanique Électro-magnétisme, LEME (EA 4416)

### Écoles Doctorales

- Lettres, Langues, Spectacles (LLS) (ED 138)
- Connaissance, Langage, Modélisation (CLM) (ED 139)
- Cognition, Langage, Interaction CLI (ED 224)
- Esthétique, Sciences et Technologies des Arts EDESTA (ED 159)
- Pratiques et Théories du Sens PTS (ED 31)
- Sciences Sociales (ED 401)





# 3 axes scientifiques majeurs

- la création comme activité de recherche
- les nouveaux modes d'écritures et de publications
- les technologies et les médiations humaines

Privilégiant l'interdisciplinarité et la formation par la recherche, ces trois grands axes pourront être traversés par 12 champs de recherche et d'expérimentation :

- Expositions et performances comme outils et dispositifs de médiation
- Les œuvres comme publication scientifique
- Nouvelles formes d'écritures, nouveaux langages et culture du code
- L'héritage de la cybernétique, l'éthique du futur et l'âge du post-numérique
- Approches artistiques de la critique sociale, de l'éthique et de l'écologie
- Préservation et conservation de l'histoire à l'ère numérique
- Approches créatives de la traduction
- Activité créative et cognition
- La médiation par la robotique et l'intelligence
- Les nouveaux dispositifs éducatifs et scientifiques
- Art et genre
- Sciences de l'ingénierie et création
- Arts, sciences, technologies



ScholArTeC innove sur le plan de la formation en créant :

- un **D.I.U, post-master ArTeC+**, pour préparer les étudiant.e.s au métier de chercheur, aux gestes de la recherche et de la création, ainsi que pour les aider à préciser et consolider leur projet de thèse
- un **Master ArTeC** structuré en 3 parcours interdisciplinaires et modulaires adossés aux 3 axes scientifiques de l'École, 2 semestres de cours et d'ateliers, 1 semestre à l'étranger, 1 semestre de recherche sur projet scientifique et/ou professionnel

ArTeCLab propose des projets articulant de façon originale et inventive les méthodologies de la recherche-création, recherche-action, recherche-développement, dans une perspective d'excellence inclusive et partagée. ArTeCLab finance des allocations doctorales et postdoctorales, des aides à la publication et à la création, des chaires internationales.

Les projets doivent engager au moins deux partenaires d'ArTeC et sont ouverts à l'ensemble des partenaires associés de la ComUE Paris Lumières.

## Diffusion et valorisation

- Des événements qui favorisent les échanges entre chercheur.e.s, artistes, étudiant.e.s et publics.
- Des publications en partenariat avec les Presses du réel et les Éditions de l'Immatériel
- La revue numérique bilingue, *Hybrid* avec les Presses Universitaires de Vincennes (PUV)
- Un média archipélique proposant des podcasts, web-radio, des vidéos aidant à diffuser les savoirs et les expériences élaborées au sein d'ArTeC

ArTeC propose aux doctorant.e.s et chercheur.e.s des espaces de collaboration et de convivialité répartis sur le territoire du projet (MSH Paris Nord, Campus Condorcet, Paris 8, Paris Nanterre, ComUE UPL et institutions partenaires).



## Contacts

**École Universitaire de Recherche ArTeC**  
Université Paris Lumières  
140 Rue du Chevaleret, 75013 Paris  
eur-artec@u-plum.fr

**Coordinatrice générale**  
Jeanne-Marie Portevin  
jeanne-marie.portevin@univ-paris8.fr

**Chargée de valorisation et communication**  
Aline Benchemhoun  
aline.benchemhoun@univ-paris8.fr

**Chargée de mission ArTeC pour UPL**  
Catherine Delplanque  
catherine.delplanque@u-plum.fr

Ce travail a bénéficié d'une aide de l'État gérée par l'Agence Nationale de la Recherche au titre du programme d'Investissements d'avenir portant la référence ANR-17-EURE-0008



# École Universitaire de Recherche

[eur-artec.fr](http://eur-artec.fr)