

PLAN DE REPÉRAGE ZOOM : FICHES D'AMÉNAGEMENT



FICHE D'AMÉNAGEMENT ZOOM 1



- Franges renaturées
- Mise en place d'une grille avec clés pompiers pour sécuriser l'accès au local technique
- Espace de rassemblement: usage sportif et mobilier
- Terrain de pétanque
- Création d'une surlargeur pour éviter le piétinement et l'ornièrage, afin de favoriser le drainage
- Franges renaturées
- Espaces d'accompagnement des bâtiments et cheminements
- Voie pompiers et service largeur 3,5 mètres possibilité de retournement
- Marquage au sol et panier de basket
- Plantation d'arbustes en forme libre remontés à 2 mètres permettant de laisser passer le regard (sécurisation des limites)



VUE AXONOMETRIE

CARACTÉRISTIQUES PAYSAGÈRES

cf. fiche A franges renaturées
 cf. fiche D espaces de rassemblements
 cf. fiche E espaces d'accompagnement des bâtiments et cheminements

USAGES

SPORTS COLLECTIFS

PÉTANQUE



FLUX ET ACCÈS

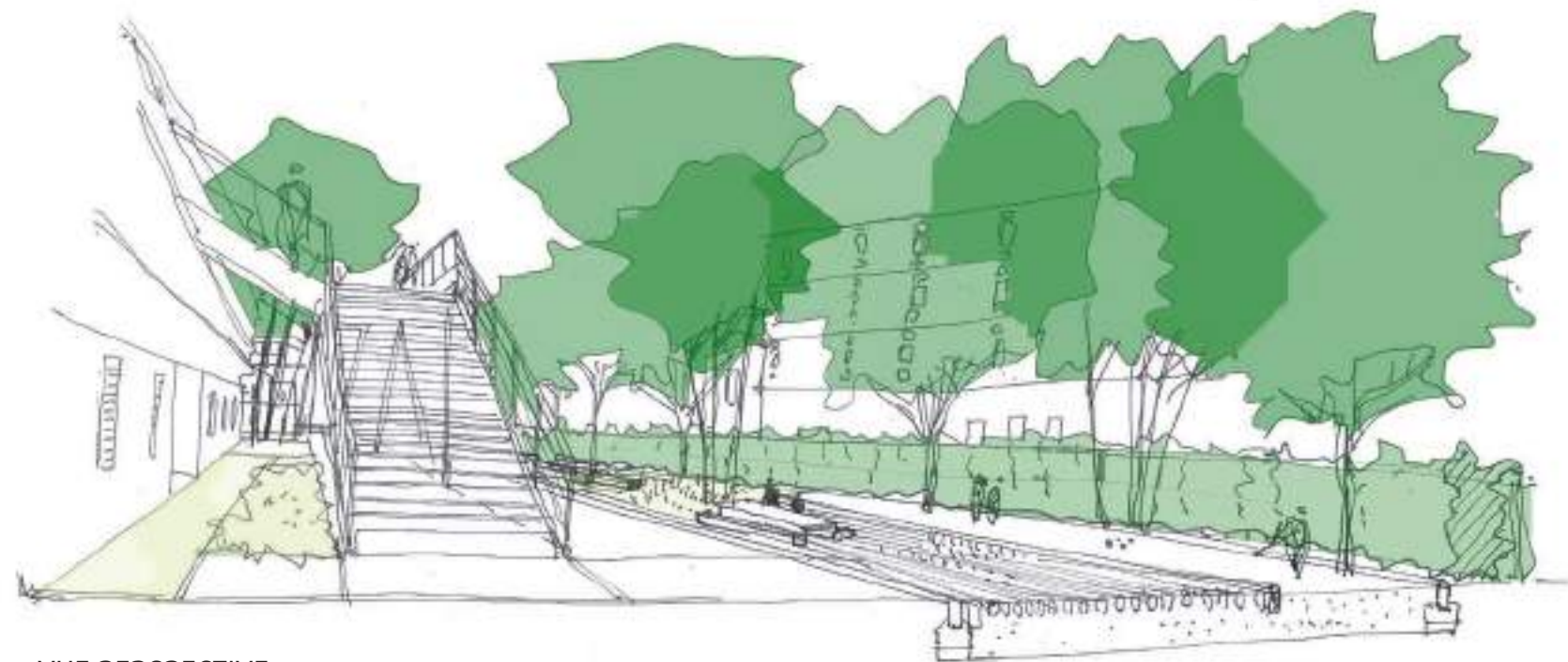
accès véhicules par badge depuis la rue Jules Vedrines (livraison+collecte des déchets + voie pompiers)

USAGES SUPPRIMÉS

parking aérien supprimé, renvoi vers les places existantes dans le parking souterrain du bâtiment B

PHASAGE RÉALISATION TRAVAUX

Secteur 1

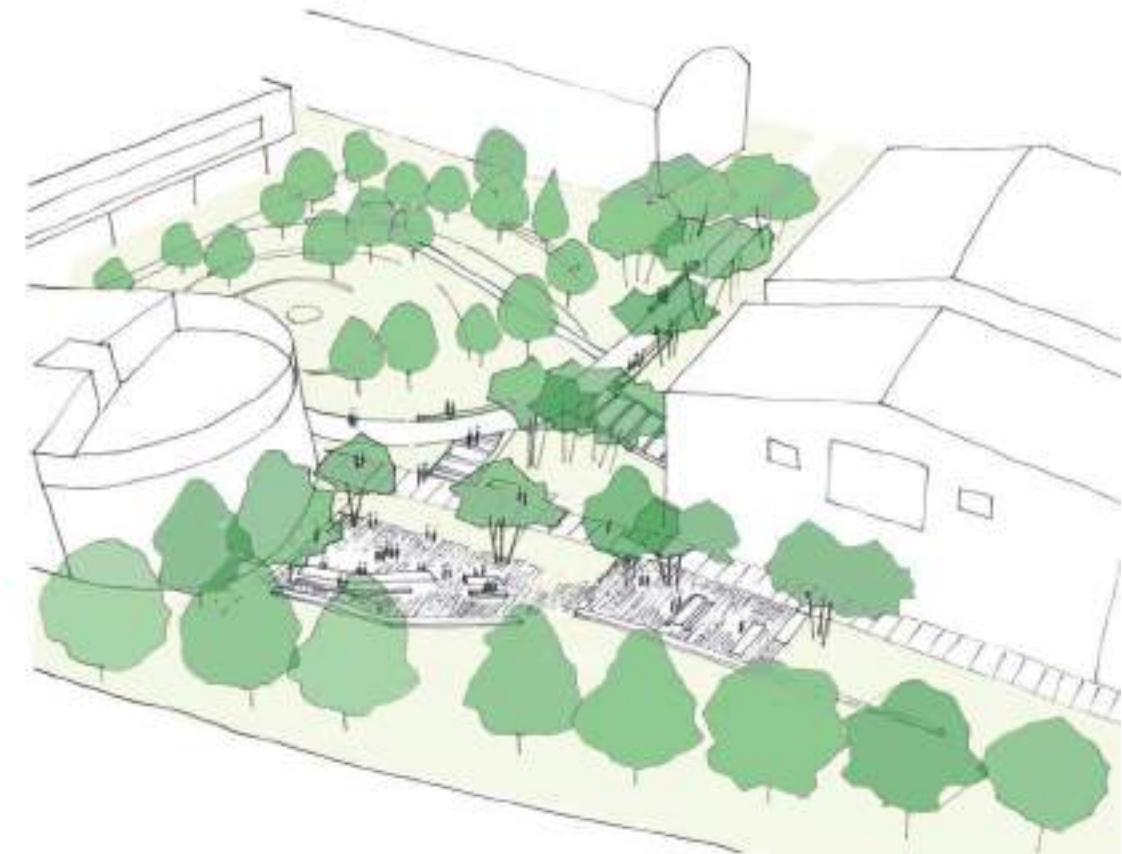


VUE PERSPECTIVE

FICHE D'AMÉNAGEMENT ZOOM 2



- Mise en place d'une grille avec clés pompiers pour sécuriser l'accès au local technique
- Frange renaturée
- Installation d'un poulailler urbain
- Espace de rassemblement
- Arbre remarquable
- Tables de ping-pong
- Passage d'entretien
- Les espaces d'accompagnement des bâtiments et cheminements
- Mise en œuvre de mobilier



VUE AXONOMETRIE

CARACTÉRISTIQUES PAYSAGÈRES

cf. fiche A franges renaturées
cf. fiche D espaces de rassemblements

USAGES

S'ASSEOIR/DÉJEUNER/
ÉCHANGER



SPORTS
COLLECTIFS



FLUX ET ACCÈS

piétons uniquement
voie pompiers
présence d'une œuvre d'art

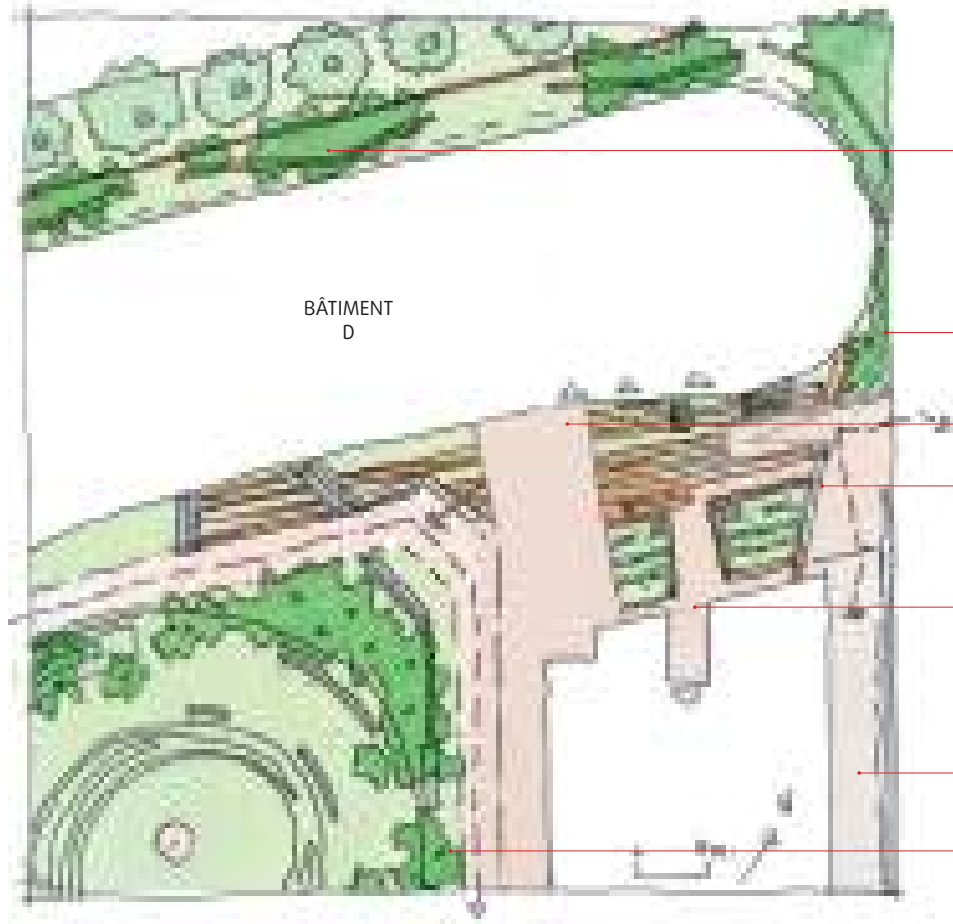
PHASAGE RÉALISATION TRAVAUX

Secteur 2



VUE PERSPECTIVE

FICHE D'AMÉNAGEMENT ZOOM 3



- Frange renaturée + mise en place de mobilier d'accueil de la biodiversité (nichoir, site refuge,...)
- Mise en place d'une grille avec clés pompiers pour sécuriser l'accès au local technique
- Espace de rassemblement
- Socles en bois / jardinières hors sol avec table de rempotage, mobilier d'accueil de la biodiversité, grande table
- Mise en place d'une grille avec clés pompiers pour sécuriser l'accès au local technique
- Passage entretien
- Suppression de l'allée existante (doublon avec l'allée longeant la façade)



VUE AXONOMETRIE

CARACTERISTIQUES PAYSAGÈRES

cf. fiche A franges renaturées
 cf. fiche E espaces d'accompagnement des bâtiments et cheminements
 cf. fiche G potagers et petit mobilier d'accueil de la biodiversité

USAGES

JARDIN POTAGER



FLUX ET ACCÈS

voie pompiers en bordure du potager
 cheminements piétons
 accès CROUS indépendant depuis la rue Guynemer

USAGES SUPPRIMÉS

stationnement sauvage

CONTRAINTES TECHNIQUES

présence d'un local technique

PHASAGE RÉALISATION TRAVAUX

Secteur 2

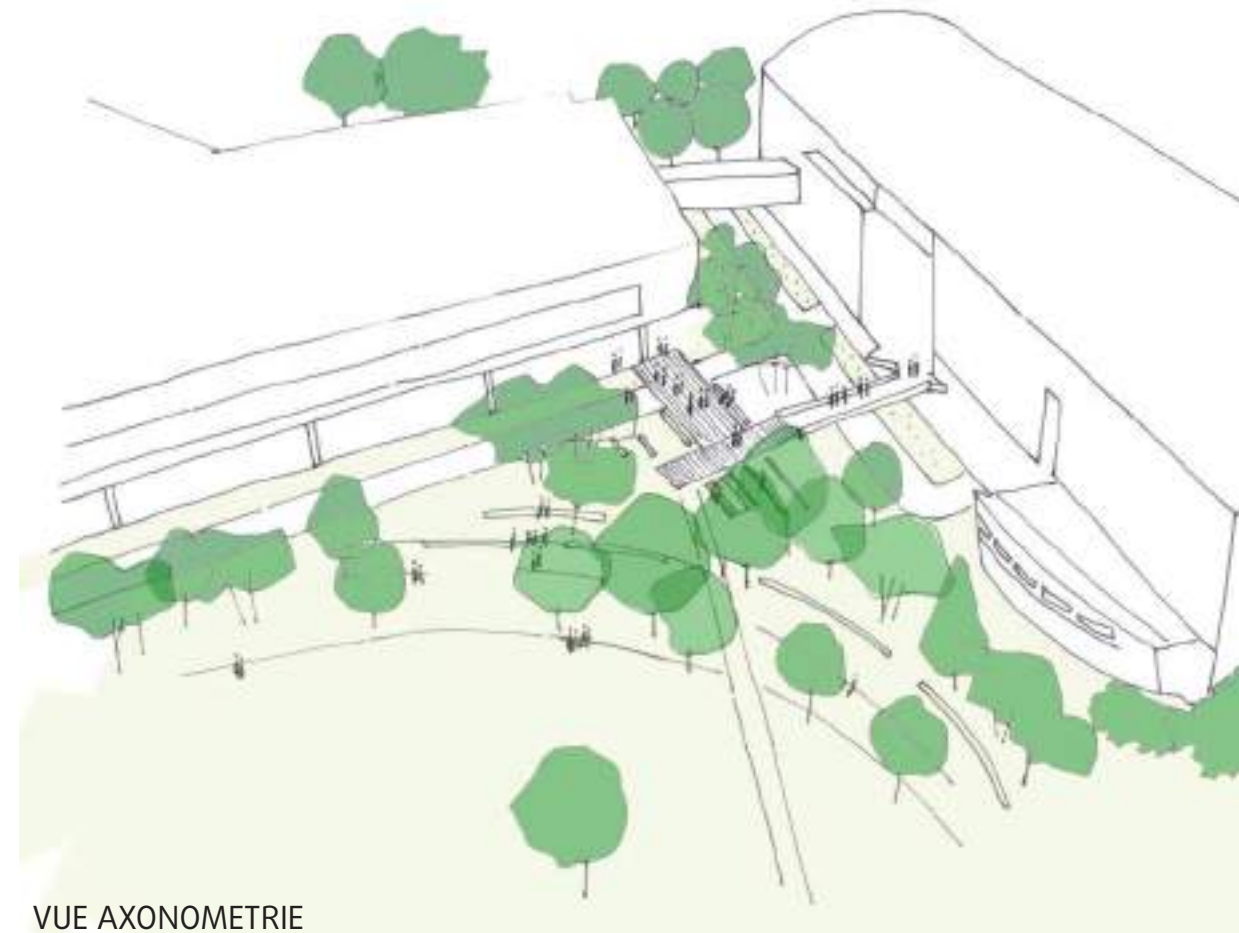


VUE PERSPECTIVE

FICHE D'AMÉNAGEMENT ZOOM 4



- Disposition aléatoire de chaises
- Recalibrage du gabarit de l'allée. Déplacement des flux vers la façade
- Accès au restaurant CROUS
- Végétalisation du mur de soutènement (conduite de chauffage à intégrer)
- Frange renaturée sur talus
- Espace de rassemblement: mobilier, kiosque, fosses ou bacs de plantation au pied des façades pour végétalisation



VUE AXONOMETRIE

CARACTÉRISTIQUES PAYSAGÈRES

cf. fiche A franges renaturées
 cf. fiche D espaces de rassemblements
 cf. fiche E espaces d'accompagnement des bâtiments et cheminements

USAGES

S'ASSEOIR/DÉJEUNER/
ÉCHANGER



FLUX

voie pompiers le long du crous
 cheminements piétons
 accès véhicules par badge depuis la rue Guy-
 nemer pour les parkings souterrains
 passerelle
 présence d'une œuvre d'art

PHASAGE RÉALISATION TRAVAUX

Secteurs 2 et 3



VUE PERSPECTIVE

FICHE D'AMÉNAGEMENT ZOOM 5



Espace d'accompagnement des bâtiments et de cheminements

Abris

Espaces de rassemblement

Arbre remarquable

Frange renaturée



VUE AXONOMETRIE

CARACTÉRISTIQUES PAYSAGÈRES

cf. fiche A franges renaturées
cf. fiche C place MDE (GRAND 8)

USAGES

ÉVÉNEMENTS
FESTIFS

REPRÉSENTATION / EXPOSITION
ARTISTIQUE



FLUX

voie pompiers (rue Guynemer-avenue de Stalingrad)
accès véhicules pour manifestation GRAND 8
cheminements piétons

PHASAGE RÉALISATION TRAVAUX

Secteur 4



VUE PERSPECTIVE

FICHE D'AMÉNAGEMENT ZOOM 6



- Façade végétalisée
- Espaces de connexion
- Espaces de rassemblement
- Espaces de connexion
- Arbres remarquables
- Animation et valorisation des délaissés (interventions artistiques éphémères)



VUE AXONOMETRIE

CARACTÉRISTIQUES PAYSAGÈRES

cf. fiche B espace de connexion

USAGES

S'ASSEOIR/DÉJEUNER/
ÉCHANGER



REPRÉSENTATION
/ EXPOSITION
ARTISTIQUE



FLUX

voie pompiers (rue Guynemer-avenue de Stalingrad)

cheminements piétons denses

CONTRAINTES TECHNIQUES

présence d'une œuvre d'art

présence d'un parking sous-terrain

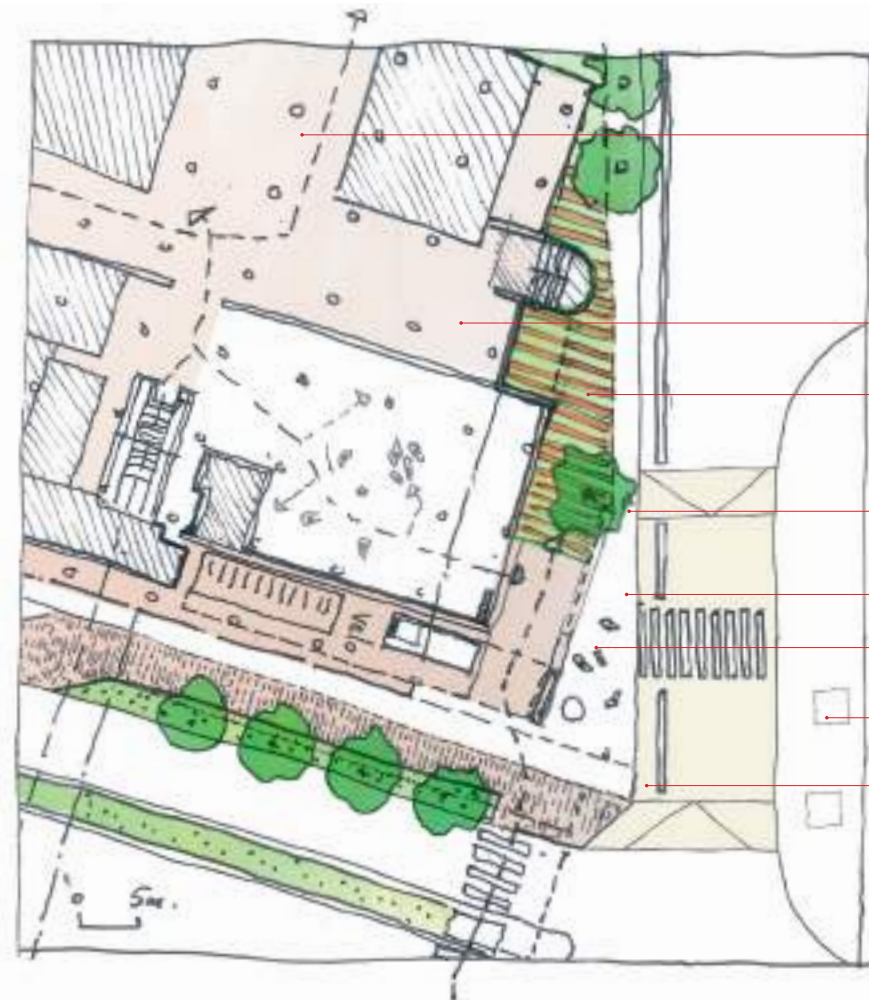
PHASAGE RÉALISATION TRAVAUX

Secteur 3



VUE PERSPECTIVE

FICHE D'AMÉNAGEMENT ZOOM 7



Valorisation des lieux par des possibles représentations/expositions artistiques
Lancer un concours pour la mise en œuvre d'une œuvre auprès d'artistes sur la thématique de la nature

Possibilité d'extension de la terrasse

Sol perméable / îlot de fraîcheur

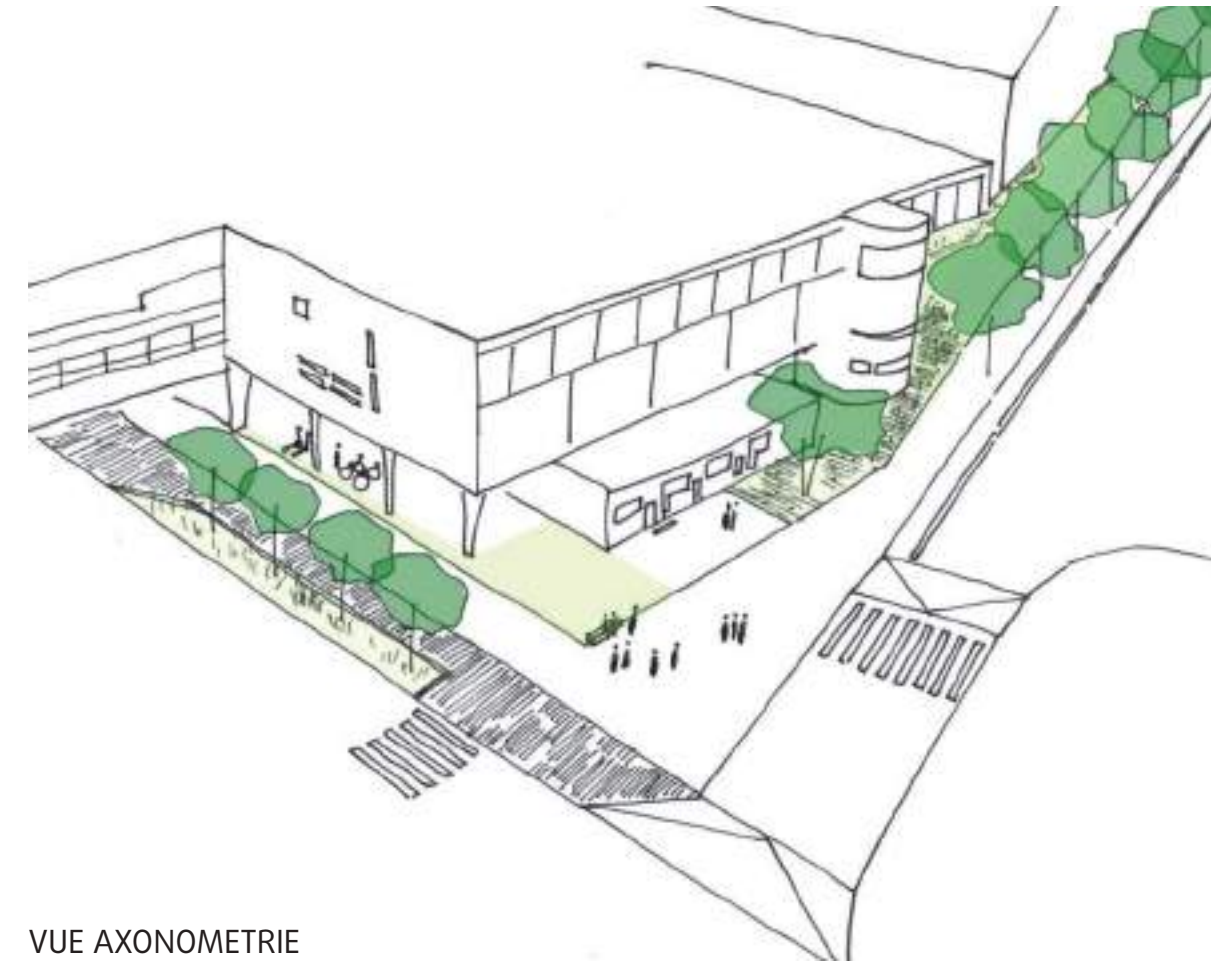
Requalification de l'entrée, déplacement de la grille (dégagement de la façade, plantation) + marquages ou inserts au sol

Feu tricolore existant

Accueil, possibilité d'installer un kiosque (abri vélos, chargeurs, atelier de réparation)

Installation de kiosques et de signalétique en lien avec l'université sur le parvis du métro

Recalibrage de la voie piste cyclable en lien avec l'espace deux roues, plantation, sécurisation de la traversée routière



VUE AXONOMETRIE

CARACTÉRISTIQUES PAYSAGÈRES

cf. fiche B espace de connexion

USAGES

STATIONNEMENT MODES DOUX



REPRÉSENTATION / EXPOSITION ARTISTIQUE



FLUX

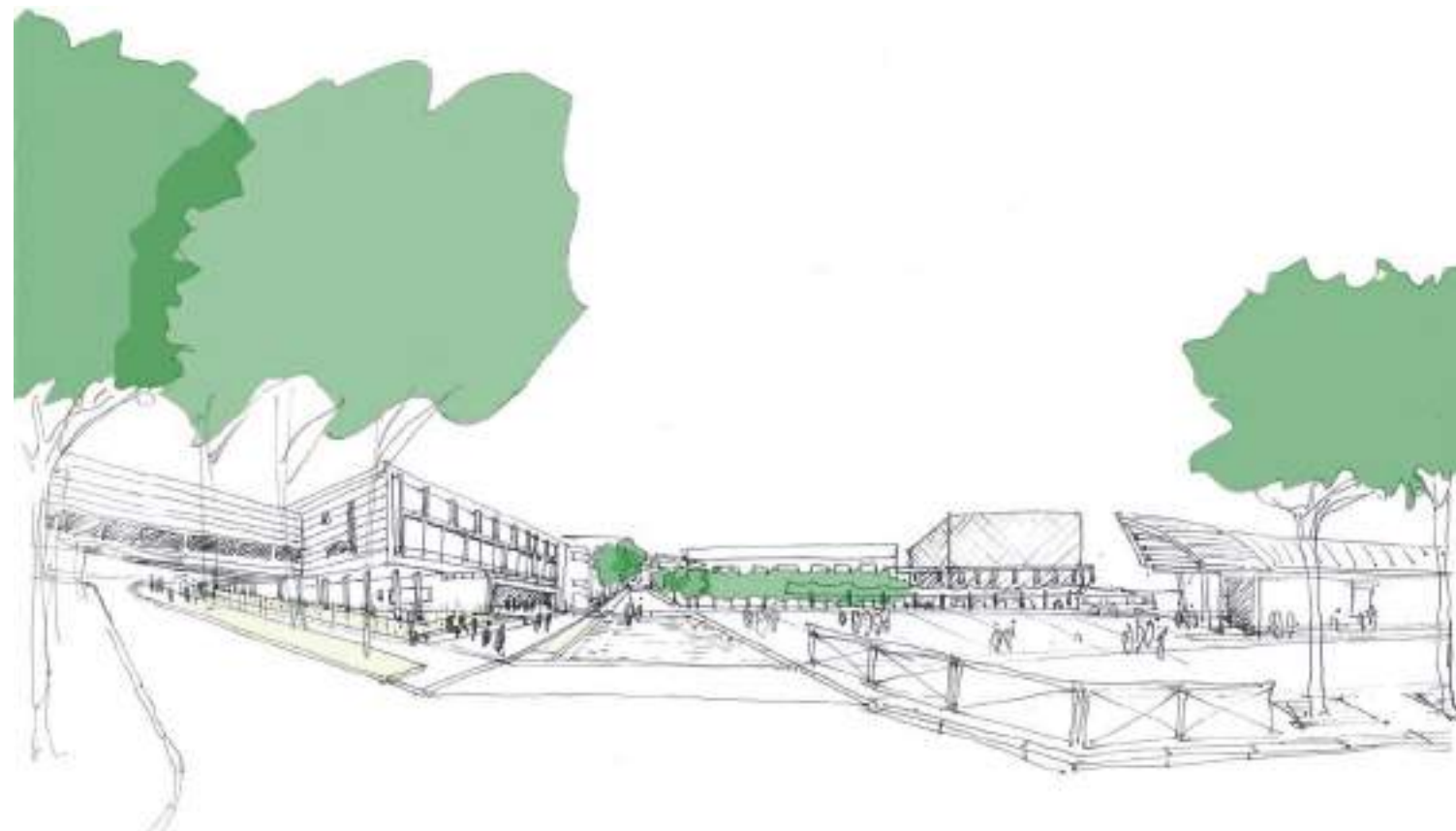
accès principal à l'université (par le bâtiment de la bibliothèque)
cheminements piétons denses

CONTRAINTES TECHNIQUES

espace partiellement situé sous le bâtiment sur pilotis

PHASAGE RÉALISATION TRAVAUX

Secteur 5



VUE PERSPECTIVE

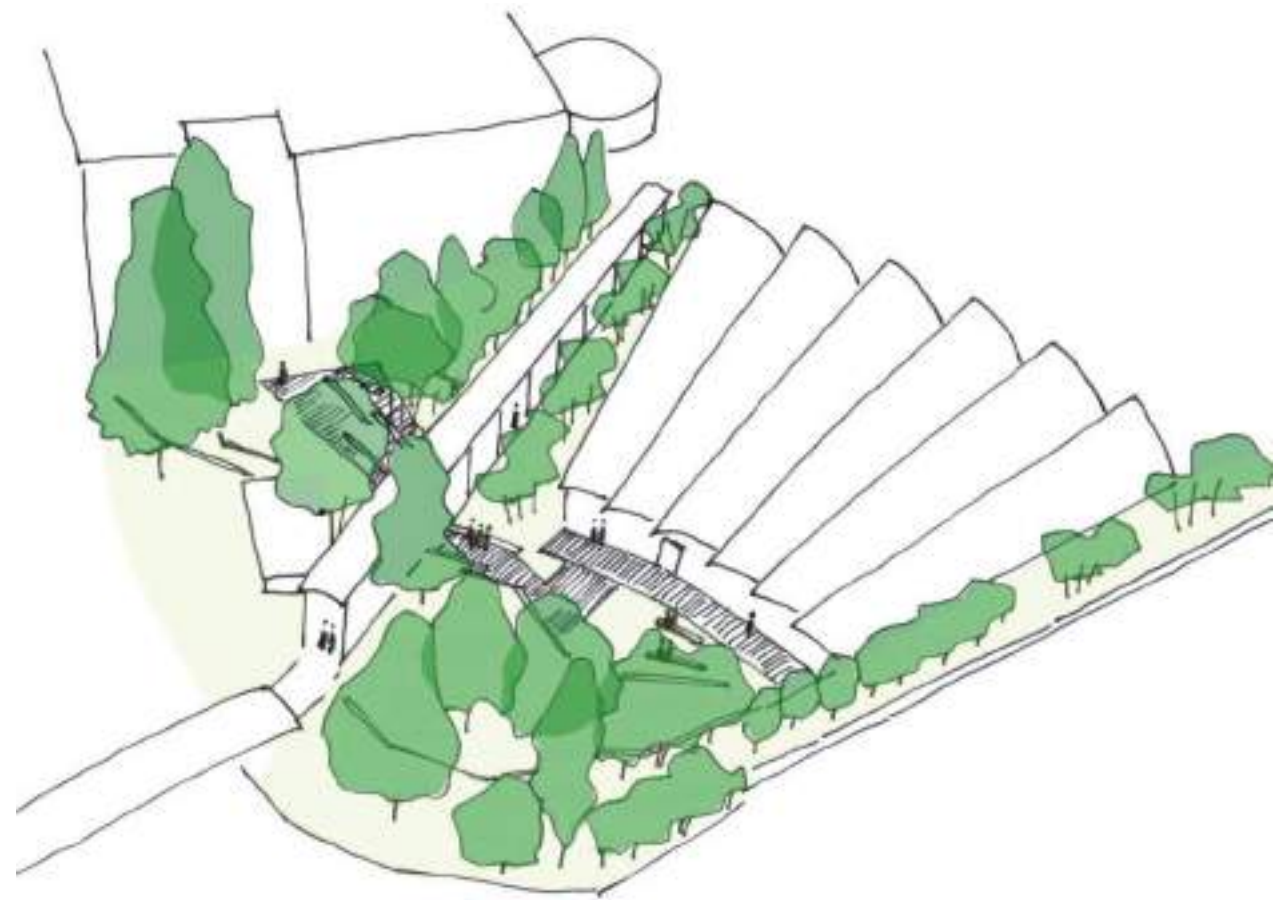
FICHE D'AMÉNAGEMENT ZOOM 8



Frange renaturée + plantation d'un verger et d'une collection de petits fruits

Espaces d'accompagnement des bâtiments et cheminements

Passerelle surélevée existante



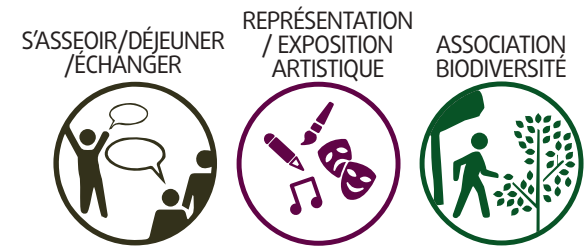
VUE AXONOMETRIE



VUE PERSPECTIVE

CARACTÉRISTIQUES PAYSAGÈRES
cf. fiche A franges renaturées
cf. fiche D espaces de rassemblements

USAGES



FLUX
piétons uniquement

PHASAGE RÉALISATION TRAVAUX
Secteur 6

FICHE D'AMÉNAGEMENT ZOOM 9



- Espaces de rassemblement
- Les espaces d'accompagnements des bâtiments et cheminements
- Arbres remarquables



VUE AXONOMETRIE

CARACTÉRISTIQUES PAYSAGÈRES

cf. fiche B espace de connexion
cf. fiche D espaces de rassemblements

USAGES

S'ASSEOIR/DÉJEUNER/
ÉCHANGER



FLUX

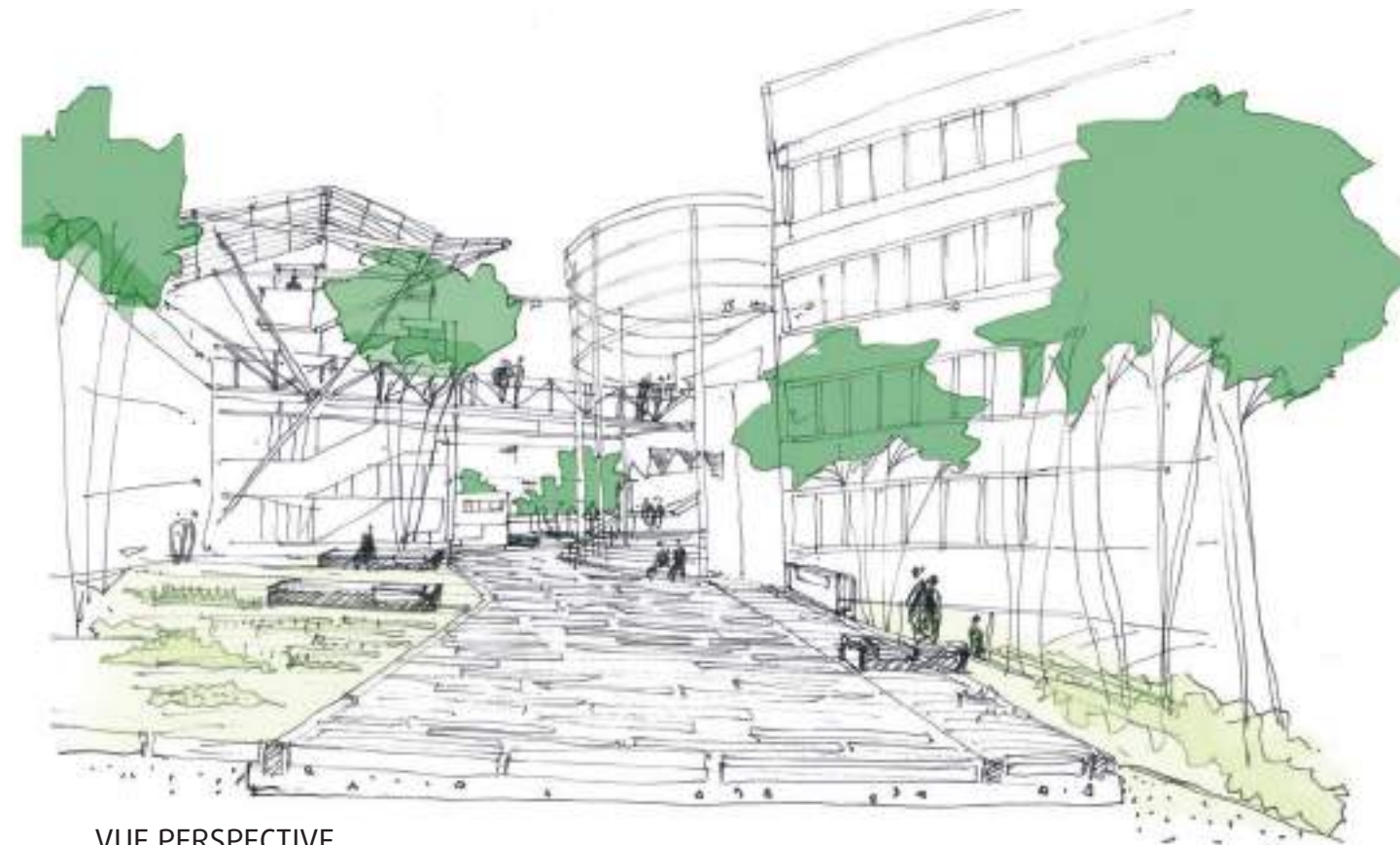
voie de service déchets + livraison et voie pompiers (rue Guynemer-avenue Stalingrad)
cheminements piétons denses

CONTRAINTES TECHNIQUES

présence de parking sous-terrain le long de la façade du bâtiment A

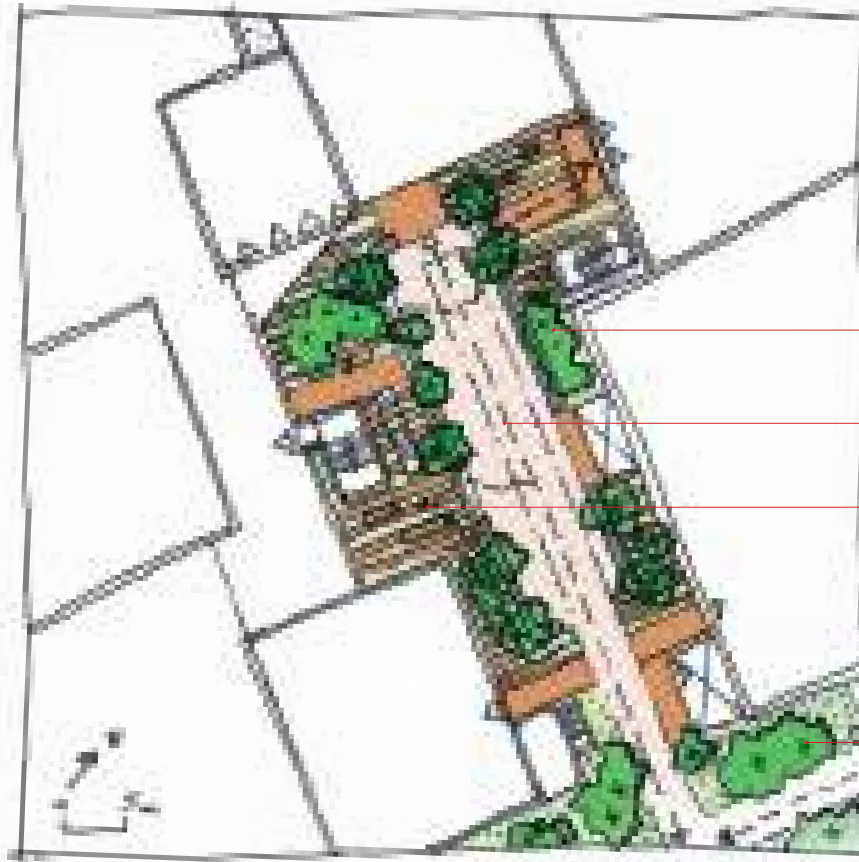
PHASAGE RÉALISATION TRAVAUX

Secteur 6



VUE PERSPECTIVE

FICHE D'AMÉNAGEMENT ZOOM



- Jardin sec
- Voie pompiers + aire de retournement
- Espace de rassemblement: espaces de sociabilité, mobilier, aire de pique nique, banc connecté, espace de travail (salon)
- Espace d'accompagnement des bâtiments et cheminements

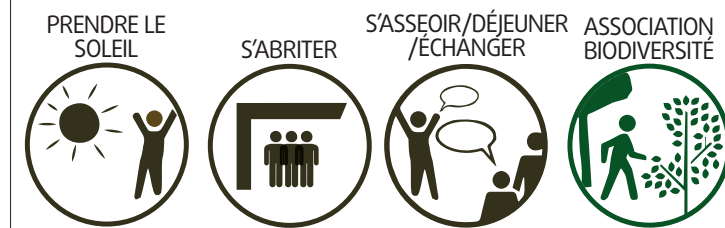


VUE AXONOMETRIE

CARACTÉRISTIQUES PAYSAGÈRES

cf. fiche F jardin sec

USAGES



FLUX

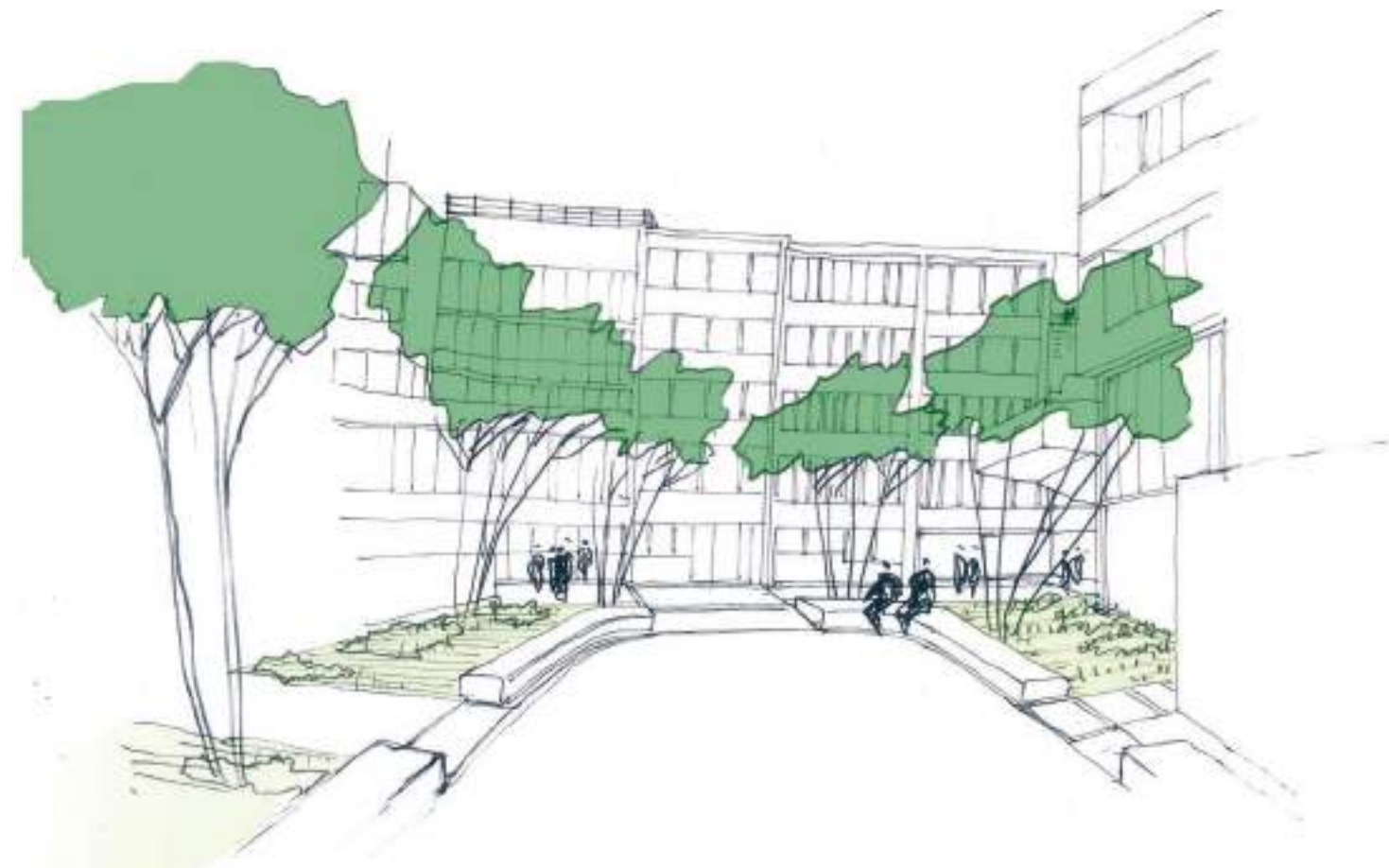
voie pompiers (depuis rue de la Liberté)
cheminements piétons

CONTRAINTES TECHNIQUES

parking sous-terrain
présence d'un local technique

PHASAGE RÉALISATION TRAVAUX

Secteur 7



VUE PERSPECTIVE

FICHE D'AMÉNAGEMENT ZOOM 11



- Espace de rassemblement
- Rucher + zone de protection
- Les franges renaturées
- Accès technique
- Liaison voie pompiers et collecte des déchets



VUE AXONOMETRIE

CARACTÉRISTIQUES PAYSAGÈRES

cf. fiche A franges renaturées
cf. fiche D espaces de rassemblements

USAGES

ASSOCIATION
BIODIVERSITÉ



FLUX

accès véhicules par badge depuis l'avenue Lénine
(déchets/livraison + voie pompiers)
cheminements piétons

CONTRAINTES TECHNIQUES

présence d'un parking sous-terrain

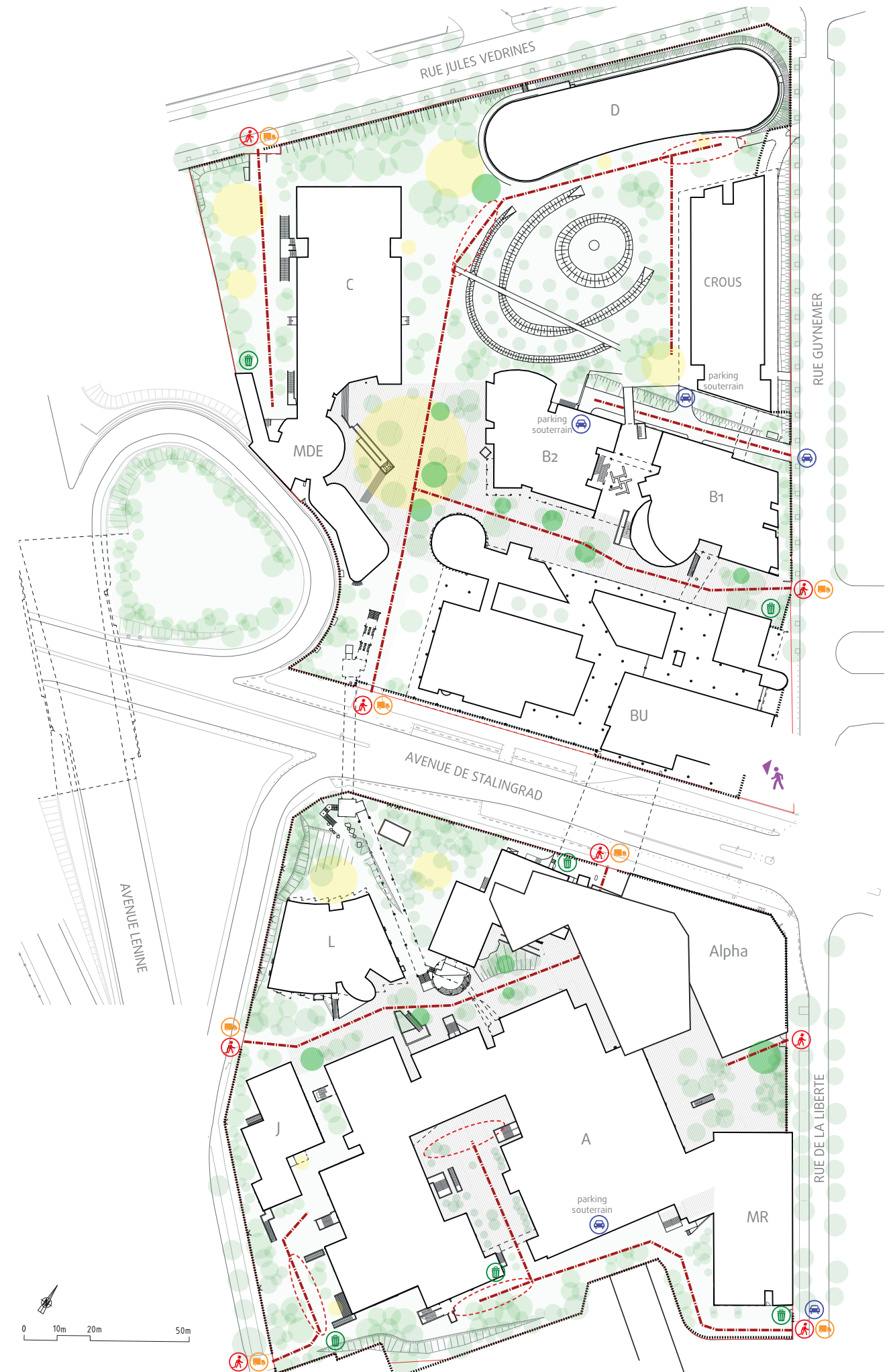
PHASAGE REALISATION TRAVAUX

Secteur 8



VUE PERSPECTIVE

FLUX SERVICES ET VOIES POMPIERS



LEGENDE

- - - flux services et secours
- ⊗ accès pompiers
- ⊗ accès livraison
- ⊗ bennes de collecte des déchets
- ⊗ accès parking automobile
- ⊙ aire de retournement pompier - zone sans obstacle

GESTION ÉCOLOGIQUE DIFFÉRENCIÉE

A

LES FRANGES RENATURÉES



Gestion différenciée en sous-boisement, Parc de la tête d'or, Lyon



B

LES «ESPACES DE CONNEXION»



Drai Eechelen Park, Luxembourg, Michel Desvigne



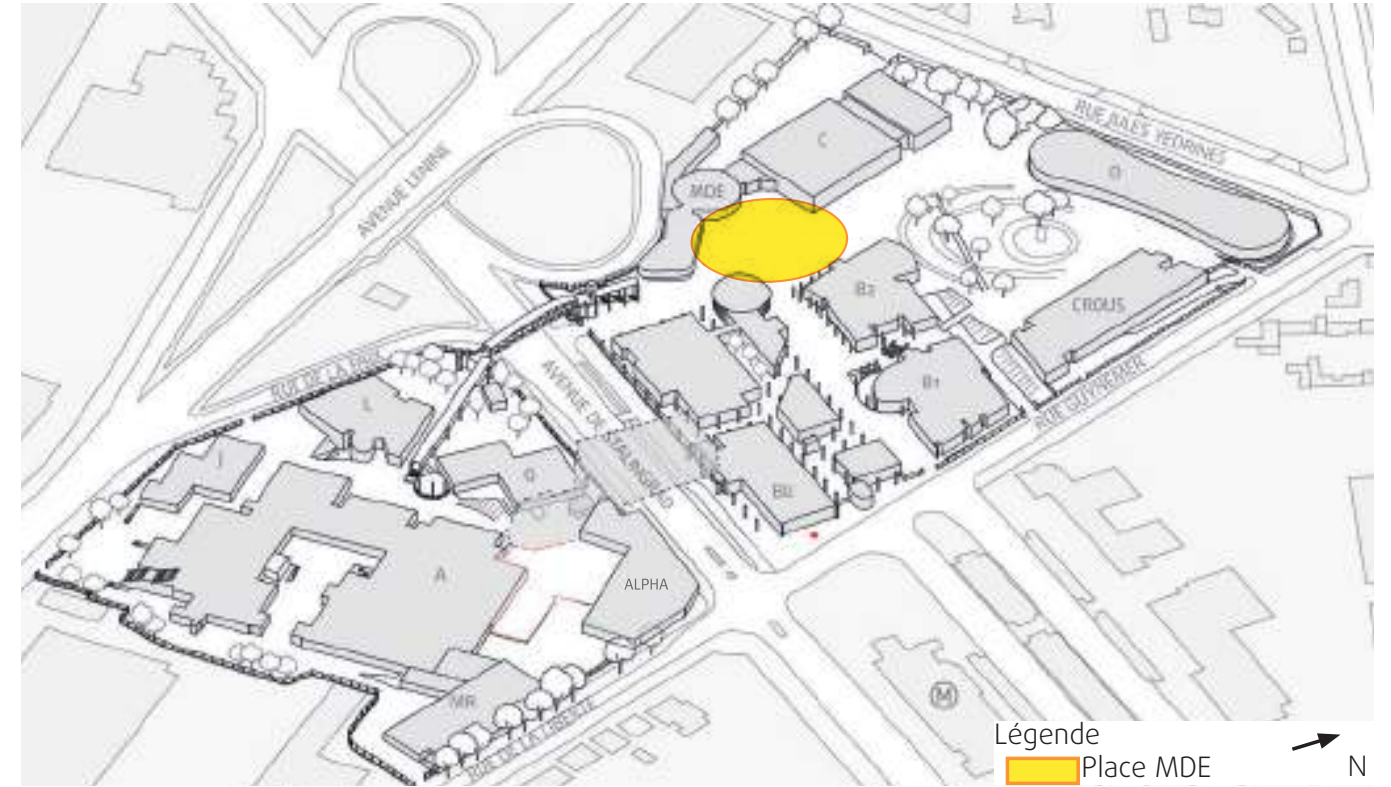
GESTION ÉCOLOGIQUE DIFFÉRENCIÉE

C

PLACE MDE



Macquarie University, Sydney, Australie. Hassell architects



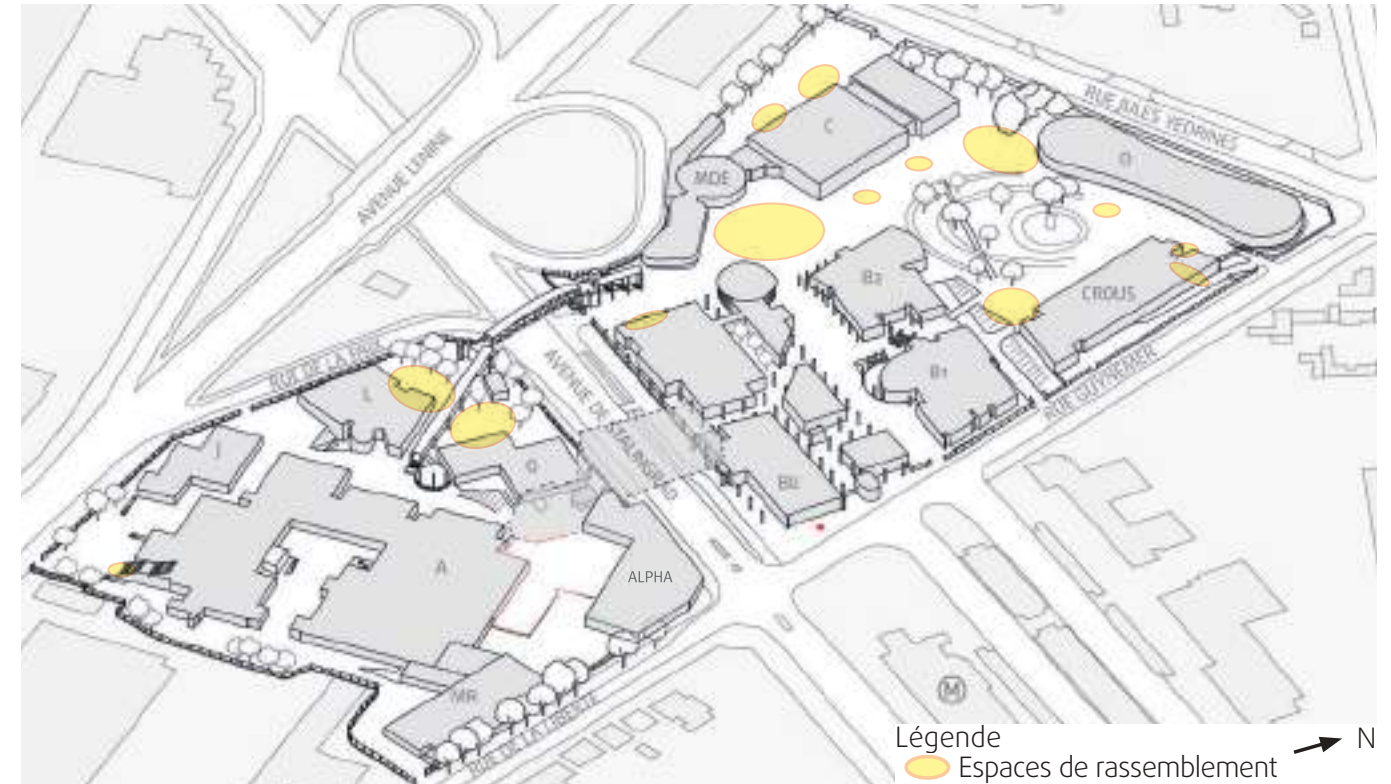
Légende
Place MDE

D

ESPACES DE RASSEMBLEMENT



Prinzessinnengarten, Berlin



Légende
Espaces de rassemblement

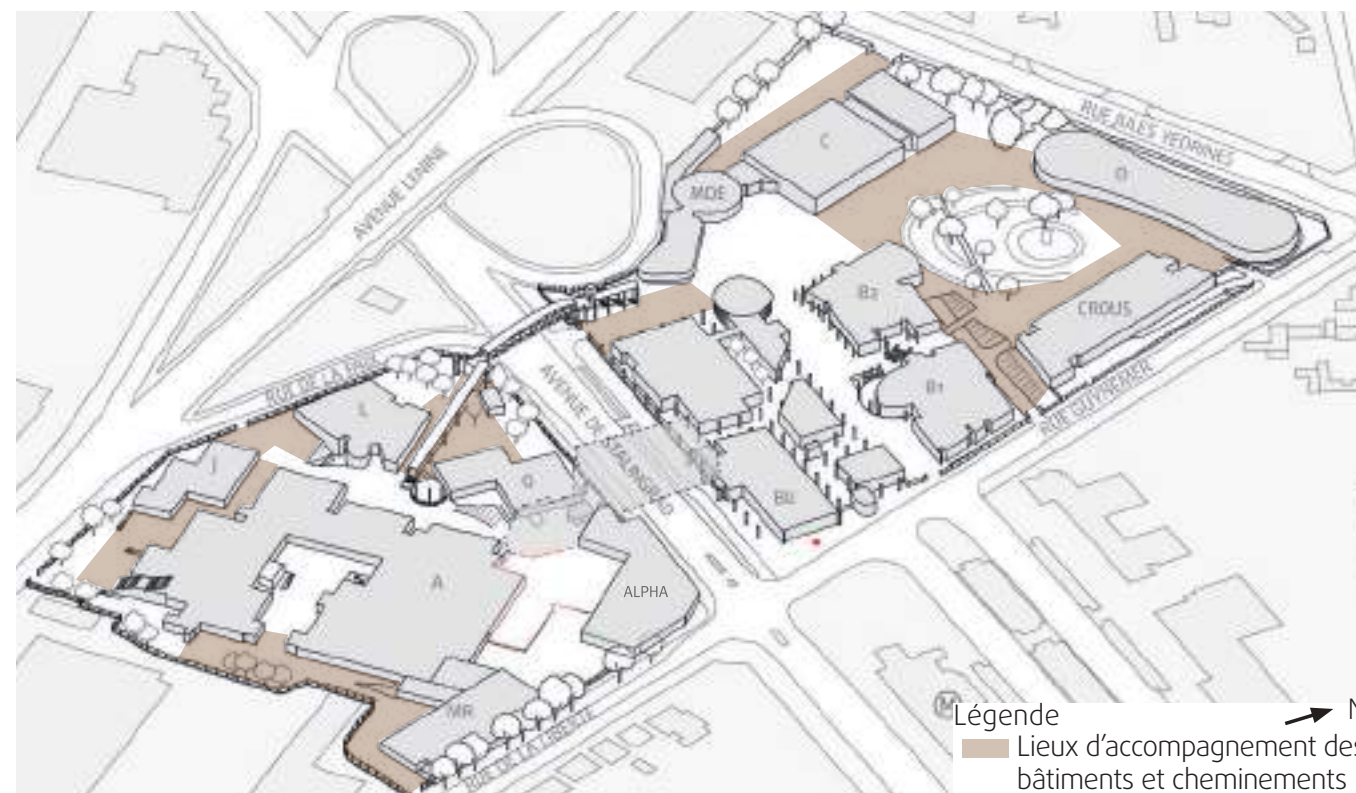
GESTION ÉCOLOGIQUE DIFFÉRENCIÉE

E

ESPACES D'ACCOMPAGNEMENT DES BÂTIMENTS ET CHEMINEMENTS



Jardins de l'École Normale Supérieure, Lyon. Gilles Clément

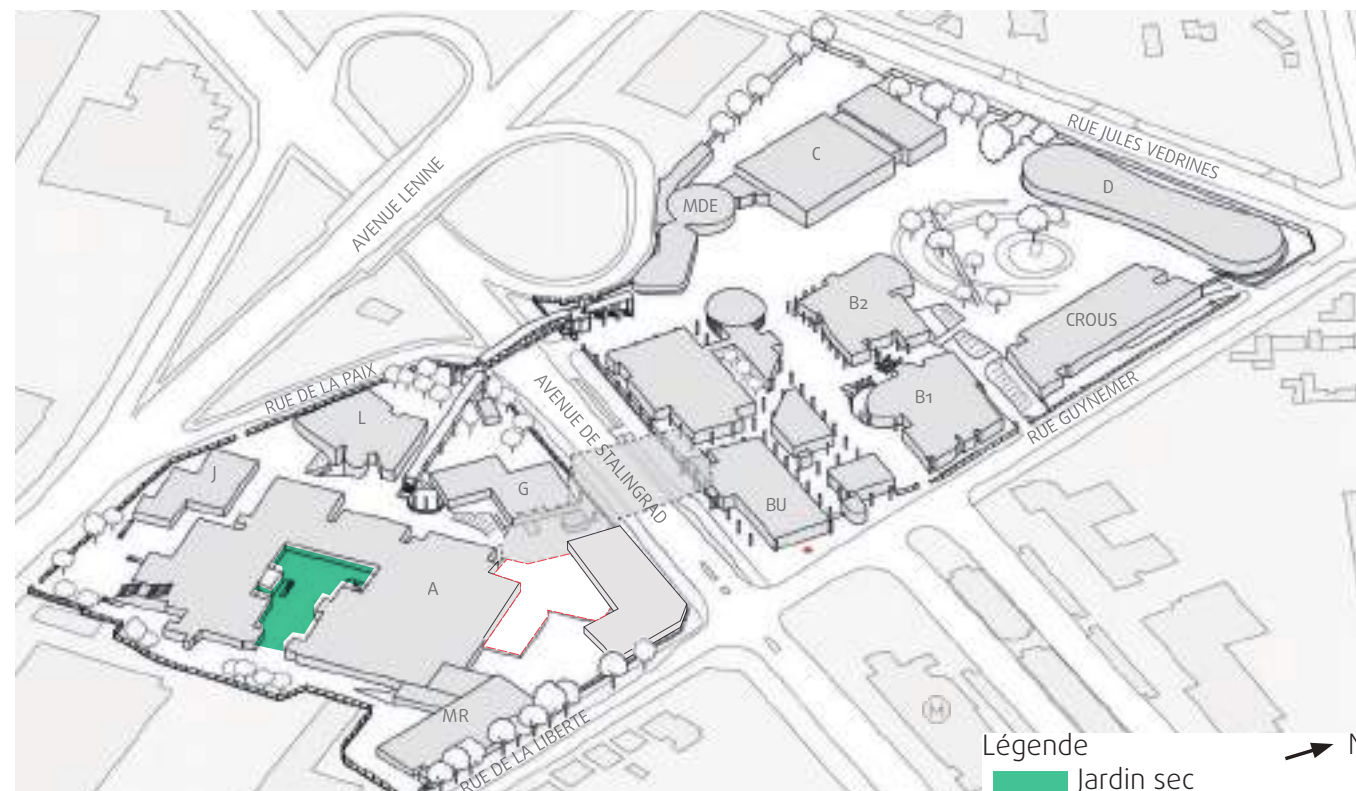


F

JARDIN SEC



Jardin sec, Pépinière Filippi

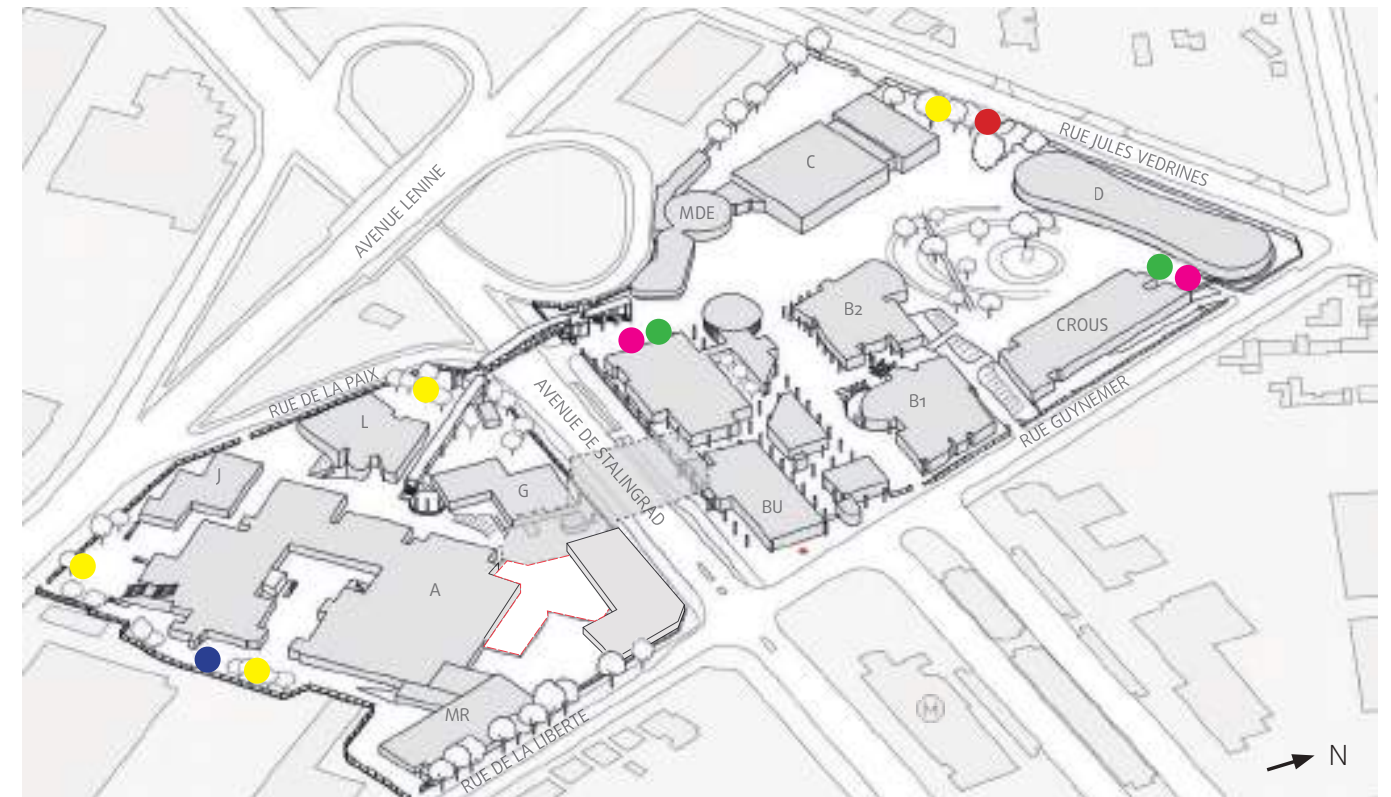




POTAGERS ET ACCUEIL DE LA BIODIVERSITÉ



Poulailler urbain, ferme du ruisseau, porte de Clignancourt, Paris 18e



- Légende
- poulailler ●
 - nichoir ●
 - sites-refuges ●
 - jardins potager ●
 - station de compostage ●

PLANTATIONS D'ARBRES REMARQUABLES : REPERES A L'ÉCHELLE DE LA VILLE



Mélèze - *Larix decidua*



Tilleul à grandes feuilles - *Tilia Platyphyllos*



Frêne blanc - *Fraxinus Americana*



Erable plane - *Acer platanoides*

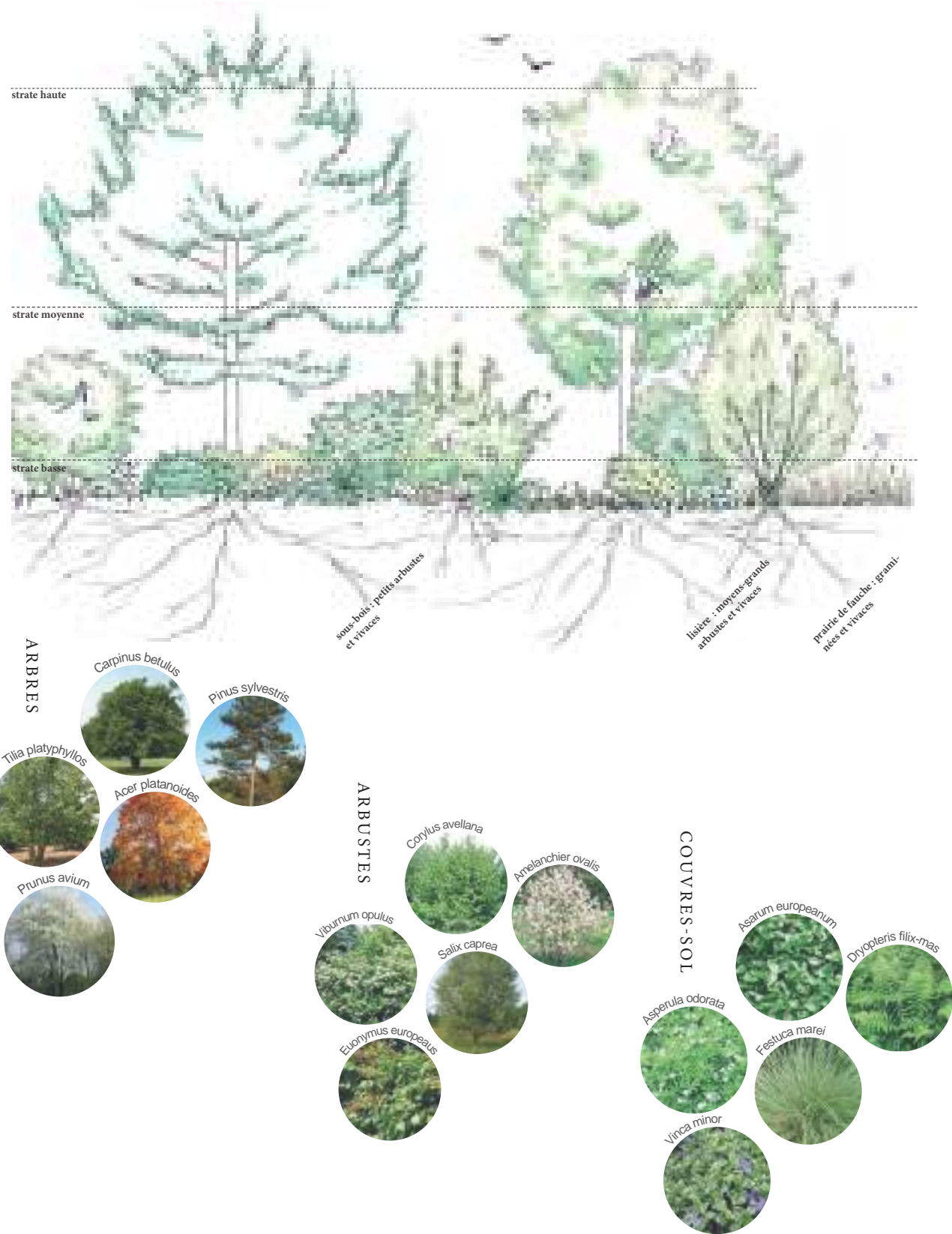


Pin noir - *Pinus nigra*

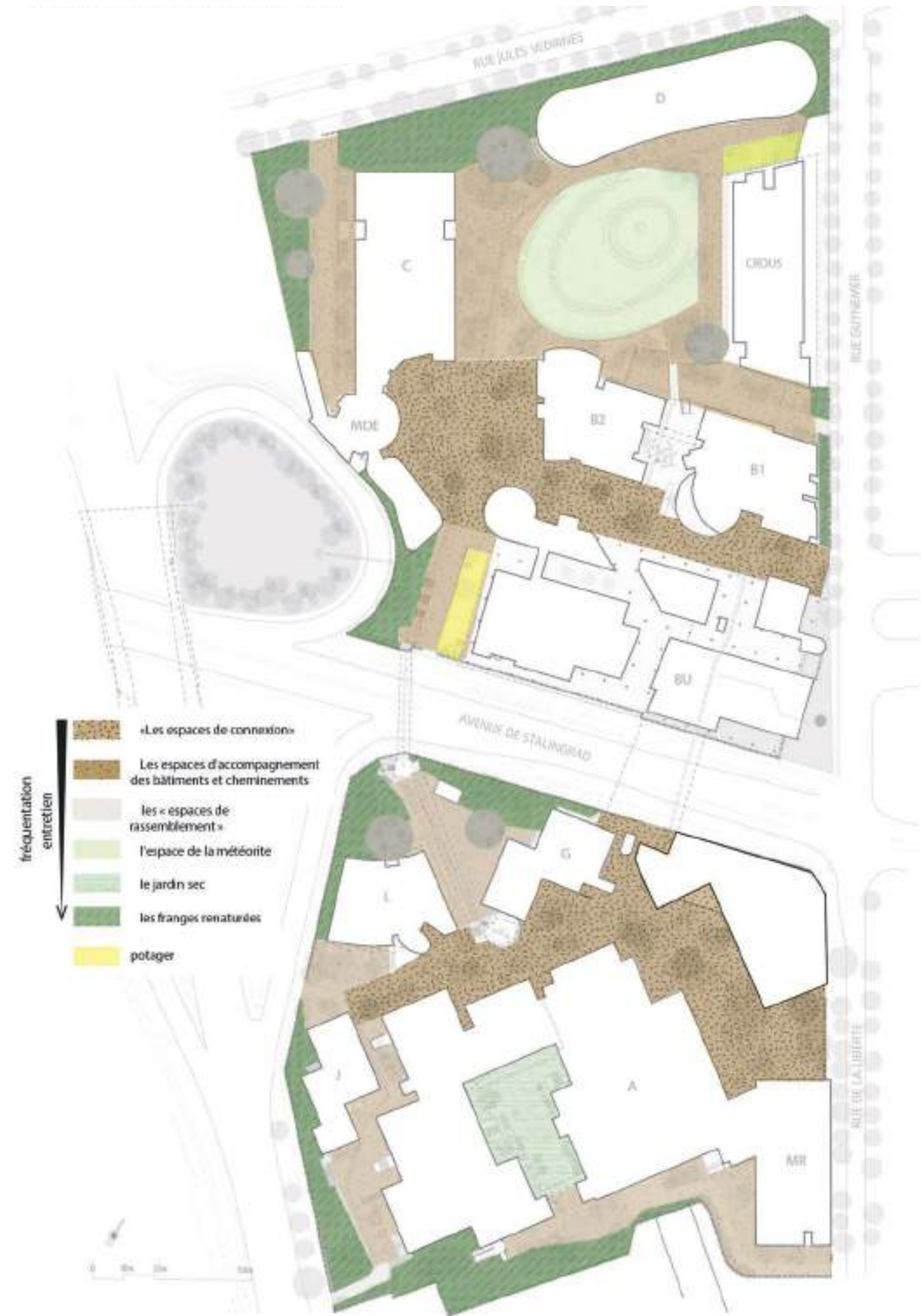


Charme commun - *Carpinus Betulus*

GESTION ÉCOLOGIQUE DIFFÉRENCIÉE



Coupe d'un massif végétal multi-strate favorable à la biodiversité



MATÉRIAU : TRAITEMENT DE FAÇADE À FAÇADE POUR GÉNÉRER UNE IMAGE DE PARC SUPPRESSION DU LANGAGE ROUTIER



État actuel : entre la BU et le bâtiment B



État projeté : entre la BU et le bâtiment B

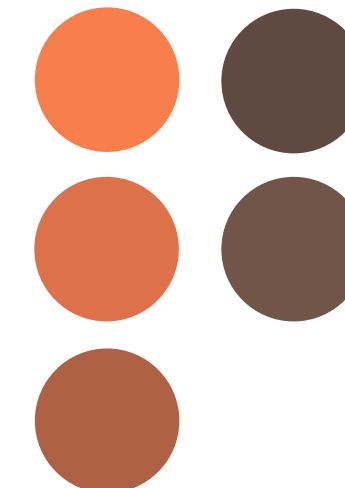
MISE EN ŒUVRE D'UN MATÉRIAU IDENTITAIRE SUR L'ENSEMBLE DU SITE

Choix d'un matériau auto-drainant, naturel, reconnaissable, qualitatif et permettant l'infiltration de l'eau
Module en terre cuite type Diabolo de Terreal

Un sol perméable accessible aussi bien aux personnes à mobilité réduite qu'aux pompiers



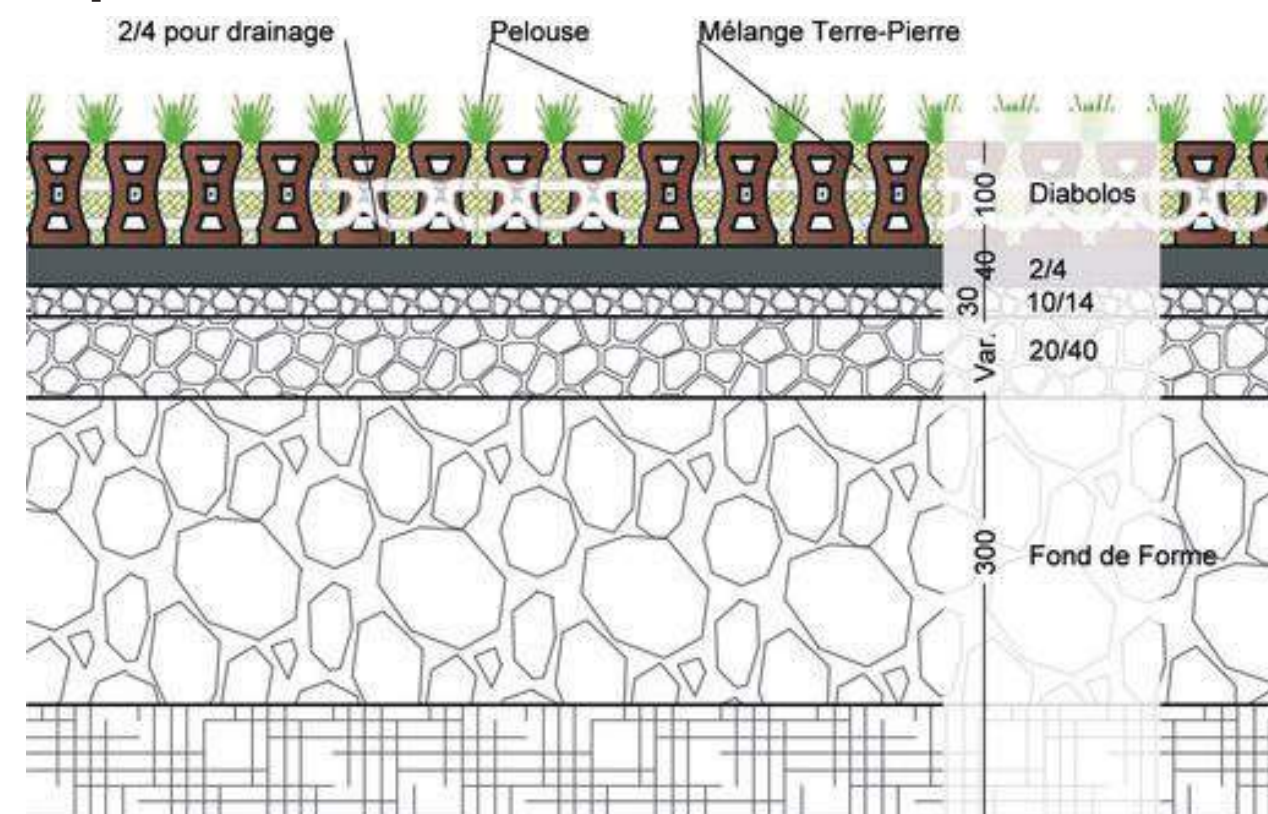
Différentes teinte de Diabolo Terreal



Un sol perméable, accessible en tout temps, avec un entretien facilité



Dispositions de mise en œuvre



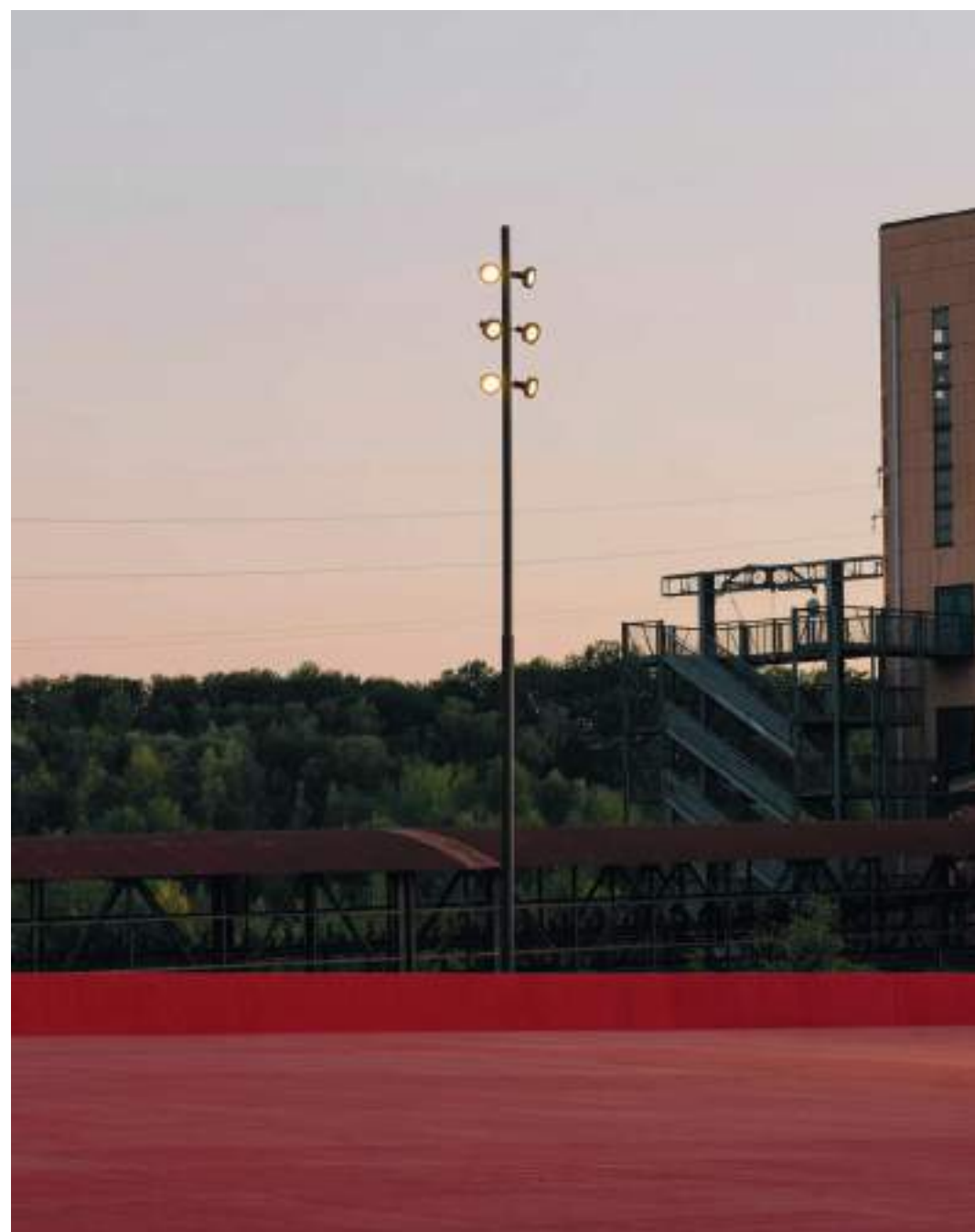
MISE EN OEUVRE D'UN MÂT D'ÉCLAIRAGE IDENTITAIRE SUR L'ENSEMBLE DU SITE

Sur l'ensemble du site nous proposons de remplacer les éclairages existants par un type unique de projecteur de type ARNE de chez Sante & Cole.

La polyvalence de ses systèmes de fixation permettent une utilisation facile avec les supports urbains existants de tout type.

Différentes configurations sont possibles : fixation à un mât, en applique murale et en suspension caténaire.

Cette référence est intéressante pour ses qualités durables : aluminum recyclé, technologie LED et facilité d'entretien.



ARNE - SANTE & COLE
CARREAU WENDEL - ATELIER CAP PAYSAGE URBANISME

RÉFÉRENCES : VALORISATION DE LA SOUS-FACE DE LA BIBLIOTHEQUE UNIVERSITAIRE (BU)



CONCEPTION LUMIÈRE
(LA DISPARITION DES LUCIOLES
- ERIK SAMAKH)



CONCEPTION LUMIÈRE
(POURSUITE EN BIAIS, FRAGMENTÉE SUR
DEUX PLANS - MICHEL VERJUX)



ANAMORPHOSE
(STATION SANITAIRE - GEORGE
ROUSSE)



MARQUAGES AU SOL / INSERTS AU NIVEAU DE L'ENTRÉE DE L'UNIVERSITÉ



MARQUAGES AU SOL
(PLACE DE LA BASTILLE, PARIS - ATELIER CAP + SURFACE TOTALE)

RÉFÉRENCES DE KIOSQUES SUR LE PARVIS DU METRO



SIGNALÉTIQUE
(QUARTIER EUROPÉEN DE BRUXELLES - RUEDI BAUR)



MICRO-ARCHITECTURE SIGNALÉTIQUE
(FORUM WISSEN GOTTINGEN - RUEDI BAUR)

HYPOTHÈSES

- Accessibilité du site aisée engendrant peu de réalisations ou de détournements d'infrastructures d'accès et de desserte provisoires
- Terrain de faible pente inférieure à 5% et très faible modification du nivellement n'engendrant pas de terrassements ni ouvrages de soutènements importants
- Terrassements mécaniques en terrain ordinaire sans roches dures
- Sol de portance moyenne n'engendrant pas de traitement spécifique des plateformes de voirie
- Réalisation des réseaux enterrés hors présence de la nappe phréatique
- Pour les franges « re-naturées » et les espaces rassemblement événementiel, seuls les réseaux d'assainissement des eaux pluviales, d'arrosage et d'éclairage public sont pris en compte.
- Pour les espaces mixtes transit/convivialité, les travaux concernent la réhabilitation lourde de voiries et d'espaces publics en profondeur avec les dévoiements nécessaires de certains réseaux (chauffage, assainissement des eaux pluviales, assainissement des eaux usées, eau potable, électricité moyenne et basse tension, génie civil télécommunications, gaz et éclairage public).
- Pour les jardins secs et les potagers, les travaux concernent :
 - Reprise des revêtements des surfaces minérales et des bordures avec reprofilage de la couche de base
 - Reprise des espaces engazonnés, des plantations et du mobilier urbain, mobilier d'éclairage compris
 - Reprise très ponctuelle des réseaux sous-jacents
- Il a été considéré un pourcentage d'aléas à 15% afin de tenir compte d'une phase de schéma directeur

MÉTHODE

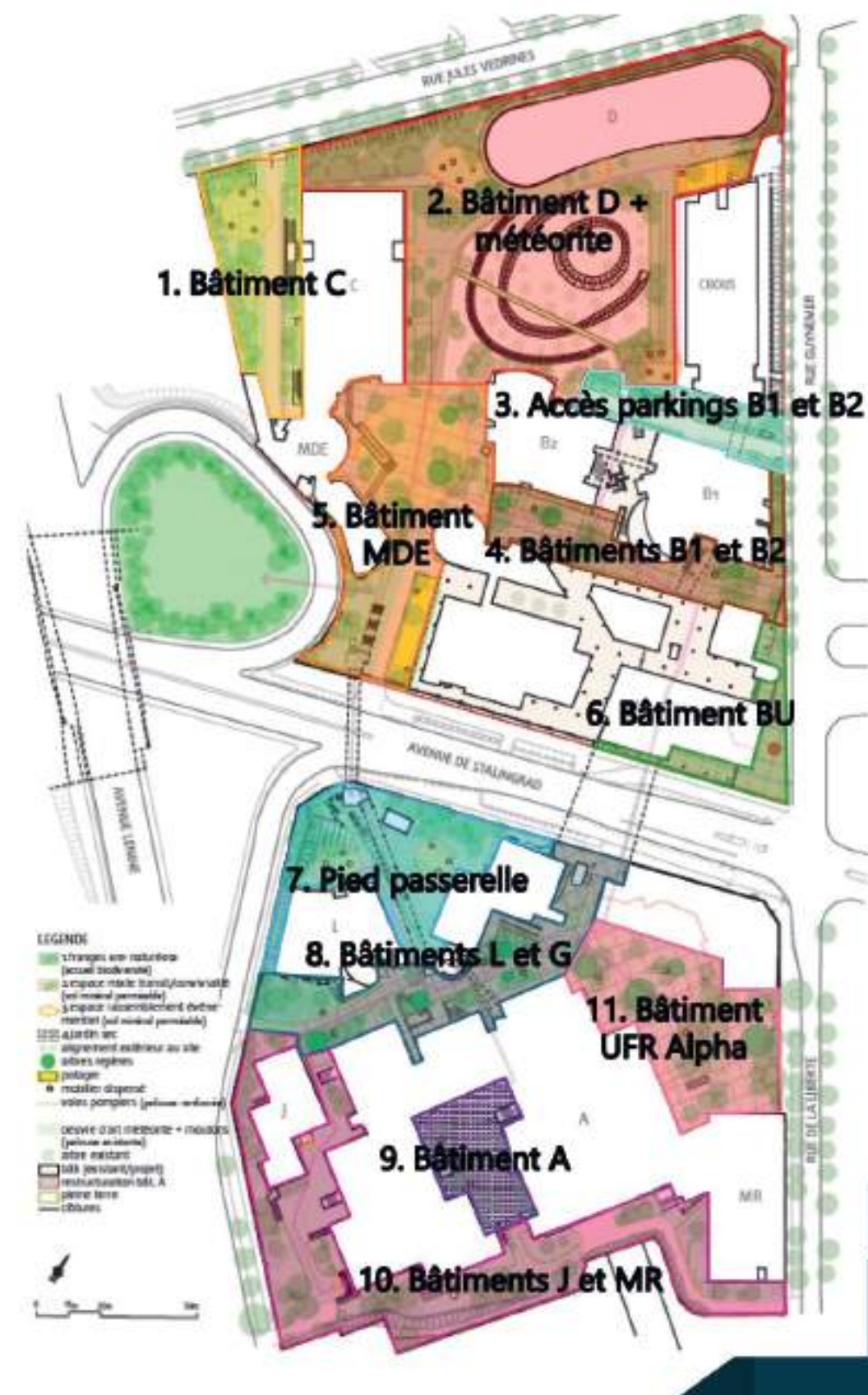
- A cette phase de schéma directeur, le chiffrage proposé correspond à un chiffrage au ratio par m².
- Les ratios au m² ont été définis par type d'aménagement (frange re-naturée / Espaces mixtes transit/convivialité / Espace rassemblement / Jardin sec)
- Pour chacun de ces types d'aménagements, les ratios ont été décomposés par postes (Revêtement, Terrassement, Libération d'emprise, Plantation/mobilier, réseaux)
- Un pourcentage (10%) correspondant aux prix généraux a été ajouté pour chaque secteur

Hypothèses :

- Réhabilitation incluant :
 - Démolition et dépose des couches superficielles existantes (bordures, trottoirs...)
 - Dévoiement de réseaux pour les plantations d'arbres (notamment les réseaux de chauffage)
- Réhabilitation superficielle pour les potagers et jardins secs
- Plantation d'arbres remarquables
- Espaces végétalisés haut de gamme avec du mobilier d'accueil de la biodiversité

9 secteurs :

1. Bâtiment C
2. Bâtiment D + météorite
3. Accès parkings B1 et B2
4. Bâtiments B1 et B2
5. Bâtiment MDE
6. Bâtiment BU
7. Pied passerelle
8. Bâtiments L et G
9. Bâtiment A
10. Bâtiments J et MR
11. Pour mémoire (bâtiment UFR Alpha)



SYNTHÈSE DES CHIFFRAGES PAR SECTEUR

| Coût (montant HT) | | 1 - Bâtiment C | 2 - Bâtiments D et météorite | 3 - Accès parkings B1 et B2 | 4 - Bâtiments B1 et B2 | 5 - Bâtiment MDE | 6 - Bâtiment BU | 7 - Pied passerelle | 8 - Bâtiments L et G | 9 - Bâtiment A | 10 - Bâtiments J et MR | 11 - Bâtiment UFR Alpha | Total |
|-------------------|---|----------------|------------------------------|-----------------------------|------------------------|------------------|-----------------|---------------------|----------------------|----------------|------------------------|-------------------------|-----------------------|
| 1 | Franges "re-naturées" | 257 883,36 € | 839 288,40 € | 105 073,20 € | 27 500,64 € | 146 583,60 € | | 418 217,28 € | 48 774,72 € | | 832 542,96 € | | 2 675 864,16 € |
| 2 | Espace mixte transit/convivialité | 109 337,40 € | | 111 697,20 € | 469 206,90 € | 424 764,00 € | 220 248,00 € | - € | 644 225,40 € | | 145 127,70 € | PM | 2 124 606,60 € |
| 3 | Espace rassemblement événementiel | 95 795,00 € | 146 107,50 € | | | 310 327,50 € | | 93 782,50 € | - € | | 10 867,50 € | | 656 880,00 € |
| 4 | Jardin sec | | | | | | | | | 186 272,40 € | | | 186 272,40 € |
| 5 | Potager | | 14 892,50 € | | | 19 320,00 € | | | | | | | 34 212,50 € |
| 6 | Mobiliers | 18 000,00 € | 33 000,00 € | - € | 9 000,00 € | 6 000,00 € | 12 950,00 € | 18 000,00 € | 18 000,00 € | 9 000,00 € | | PM | 123 950,00 € |
| 7 | Arbres repères | | 3 500,00 € | - € | 14 000,00 € | 10 500,00 € | | - € | 14 000,00 € | | | PM | 42 000,00 € |
| 8 | Prix généraux (installations de chantier, études d'exé, documents administratifs, récolements et DOE,...) | 48 101,58 € | 103 678,84 € | 21 677,04 € | 51 970,75 € | 91 749,51 € | 23 319,80 € | 52 999,98 € | 72 500,01 € | 19 527,24 € | 98 853,82 € | PM | 584 378,57 € |
| TOTAL | | 529 117,34 € | 1 140 467,24 € | 238 447,44 € | 571 678,29 € | 1 009 244,61 € | 256 517,80 € | 582 999,76 € | 797 500,13 € | 214 799,64 € | 1 087 391,98 € | - € | 6 428 164,23 € |

Pour mémoire :

| Coût (montant HT) | 11 - Bâtiment UFR Alpha |
|---|-------------------------|
| Franges "re-naturées" | |
| Espace mixte transit/convivialité | 820 030,50 € |
| Espace rassemblement événementiel | |
| Jardin sec | |
| Potager | |
| Mobiliers | 12 000,00 € |
| Arbres repères | 14 000,00 € |
| Prix généraux (installations de chantier, études d'exé, documents administratifs, récolements et DOE,...) | 84 603,05 € |

DÉCOMPOSITION DES RATIOS PAR ESPACE

| 1 | | 2 | | 3 | | 4 | |
|--|----------|--|----------|--|----------|----------------------------------|----------|
| Franges "re-naturées" | | Espace mixte transit/convivialité | | Espace rassemblement évènementiel | | Jardin sec | |
| Accueil biodiversité | | Sol minérable perméable | | Sol minéral perméable | | | |
| P.U. (€HT/m ²) | 225,60 € | P.U. (€HT/m ²) | 342,00 € | P.U. (€HT/m ²) | 350,00 € | P.U. (€HT/m ²) | 204,00 € |
| Revêtement | 75,00 € | Revêtement (€HT/m ²) | 150,00 € | Revêtement (€HT/m ²) | 180,00 € | Revêtement (€HT/m ²) | 101,25 € |
| Structure (€HT/m ²) | | Structure (€HT/m ²) | 40,00 € | Structure (€HT/m ²) | 50,00 € | Structure (€HT/m ²) | 12,50 € |
| Terrassement (€HT/m ²) | 18,00 € | Terrassement (€HT/m ²) | 18,00 € | Terrassement (€HT/m ²) | 18,00 € | Réseaux | |
| libération d'emprise (€HT/m ²) | 15,00 € | libération d'emprise (€HT/m ²) | 25,00 € | libération d'emprise (€HT/m ²) | 15,00 € | Plantation | 90,25 € |
| Plantation | | Réseaux | | Réseaux | | Mobilier (€HT/m ²) | |
| Mobilier (€HT/m ²) | 117,60 € | Mobilier (€HT/m ²) | 109,00 € | Mobilier (€HT/m ²) | 87,00 € | | |

Description des postes (les ratios au m² ont été définis par type d'aménagement et par poste pour chaque zone) :

- Franges « re-naturées » :
 - Revêtement : Apport et mise en œuvre de TV yc semi
 - Terrassement : Terrassement sur 50cm yc évacuation
 - Libération d'emprise : Travaux prep
 - Plantation/mobilier : Fourniture et pose/mise en œuvre de mobilier et plantations
- Espaces mixtes transit/convivialité :
 - Revêtement : Revêtement type pavé
 - Structure : Structure drainante classique sous pavés
 - Terrassement : Terrassement sur 50cm yc évacuation
 - Libération d'emprise : Travaux prep
 - Réseaux/mobilier : Fourniture et pose du mobilier et des réseaux
- Espace rassemblement :
 - Revêtement : Revêtement type « diabololo »
 - Structure : Structure associée au revêtement :
 - Une couche de 3 cm de granulats 2/4
 - Un géotextile
 - Une couche de 10cm de granulats 10/14
 - Une couche de 40cm de granulats 0/31.5
 - Un géotextile classe S7
 - Terrassement : Terrassement sur 50cm yc évacuation
 - Libération d'emprise : Travaux prep
 - Réseaux/mobilier : Fourniture et pose du mobilier et des réseaux
- Jardin sec :
 - Revêtement : mix de 75% d'espaces vert avec 25% de cheminement
 - Structure : Structure sur le même principe que pour le revêtement
 - Libération d'emprise : Travaux prep
 - Réseaux/mobilier : Fourniture et pose/mise en œuvre de plantation, du mobilier et des réseaux (arrosage + éclairage)

ELIGIBILITÉ AUX SUBVENTIONS

Rappel des subventions identifiées – Région Ile-de-France :

➤ Eau et milieux aquatiques et humides

- **Maîtrise à la source des ruissellements et désimperméabilisation** : jusqu'à 50% des dépenses en investissement, plafonné à 400 k€
- **Récupération des eaux de pluie** : jusqu'à 50% des dépenses en investissement, plafonné à 100 k€

➤ Création et amélioration d'espaces verts

- **Amélioration de la qualité d'espaces verts et de nature existants et déjà ouverts au public** : 250 k€ par projet (350 k€ si le maître d'ouvrage a recours à des entreprises d'insertion, des associations d'insertion ou des entreprises adaptées)

➤ Reconquête de la biodiversité

- **Continuités écologiques terrestres** pour résorber les obstacles au déplacement des espèces terrestres,
Trame noire et faune nocturne, pour lutter contre la pollution lumineuse qui affecte la biodiversité, la santé humaine et la consommation énergétique locale,
Santé et biodiversité, pour améliorer la connaissance sur leurs interdépendances et valoriser les aménités positives sur la santé humaine.

Pour les dépenses en investissement : 70% maximum du montant des dépenses subventionnables, plafonné à 200 k€

Pour les dépenses en fonctionnement : 50% maximum du montant des dépenses subventionnables, plafonné à 20 k€ TTC, bénévolat exclu

ELIGIBILITÉ AUX SUBVENTIONS

Hypothèses prises pour déterminer les travaux éligibles et les surfaces associées :

➤ Surfaces éligibles :

- Franges « re-naturées » :
 - Maîtrise à la source des ruissellements et désimperméabilisation : Nouveaux espaces verts
 - Amélioration de la qualité d'espaces verts et de nature existants et déjà ouverts au public : Nouveaux espaces verts
 - Reconquête de la biodiversité : Nouveaux espaces verts
- Espace mixte transit/convivialité :
 - Maîtrise à la source des ruissellements et désimperméabilisation : Ensemble des surfaces
 - Amélioration de la qualité d'espaces verts et de nature existants et déjà ouverts au public : Non éligibilité
 - Reconquête de la biodiversité : Non éligibilité
- Espace rassemblement évènementiel :
 - Maîtrise à la source des ruissellements et désimperméabilisation : Ensemble des surfaces
 - Amélioration de la qualité d'espaces verts et de nature existants et déjà ouverts au public : Non éligibilité
 - Reconquête de la biodiversité : Non éligibilité
- Jardin sec :
 - Maîtrise à la source des ruissellements et désimperméabilisation : Non éligibilité car infiltration impossible du fait de la présence de la dalle en dessous
 - Amélioration de la qualité d'espaces verts et de nature existants et déjà ouverts au public : 75% de la surface totale (surface secteur – surface estimée des cheminements)
 - Reconquête de la biodiversité : 75% de la surface totale (surface secteur – surface estimée des cheminements)
- Potager :
 - Maîtrise à la source des ruissellements et désimperméabilisation : Ensemble des surfaces
 - Amélioration de la qualité d'espaces verts et de nature existants et déjà ouverts au public : Ensemble des surfaces
 - Reconquête de la biodiversité : Ensemble des surfaces

Nota : les subventions ne sont généralement pas cumulatives pour une même surface

ELIGIBILITÉ AUX SUBVENTIONS

- X** Maîtrise à la source des ruissellements et désimperméabilisation
- X** Récupération des eaux de pluie
- X** Amélioration de la qualité d'espaces verts et de nature existants et déjà ouverts au public
- X** Reconquête de la biodiversité

| | 1 - Bâtiment C | 2 - Bâtiments D et météorite | 3 - Accès parkings B1 et B2 | 4 - Bâtiments B1 et B2 | 5 - Bâtiment MDE | 6 - Bâtiment BU | 7 - Pied passerelle | 8 - Bâtiments L et G | 9 - Bâtiment A | 10 - Bâtiments J et MR | 11 - Bâtiment UFR Alpha | X | X | X | X |
|---|--|-------------------------------|-------------------------------|------------------------|-------------------------------|-----------------|-------------------------------|----------------------|--------------------|-------------------------------|-------------------------|----------|---|---------|---------|
| 1 | Franges "re-naturées" | X 695m2 X 695m2 X 695m2 | X 1747m2 X 1747m2 | | X 261m2 X 761m2 X 261m2 | | X 443m2 X 443m2 X 443m2 | | | X 643m2 X 643m2 X 643m2 | | 93,00 € | - | 93,00 € | 93,00 € |
| 2 | Espace mixte transit/convivialité | X 305m2 | | X 284m2 | X 1193m2 | X 1080m2 | X 560m2 | X 1638m2 | | X 369m2 | X 2085m2 | 208,00 € | - | - | - |
| 3 | Espace rassemblement événementiel | X 290m2 | X 363 m2 | | X 933m2 | | X 233m2 | | | X 27m2 | | 248,00 € | - | - | - |
| 4 | Jardin sec | | | | | | | | X 395m2 X 595m2 | | | - | - | 93,00 € | 93,00 € |
| 5 | Potager | | X 185m2 X 185m2 X 185m2 | | X 240m2 X 240m2 X 240m2 | | | | | | | 70,00 € | - | 70,00 € | 70,00 € |
| 6 | Mobiliers | | | | | | | | | | | | | | |
| 7 | Arbres repères | | | | | | | | | | | | | | |
| 8 | Prix généraux et travaux préparatoires | | | | | | | | | | | | | | |

Totaux (au dessus des plafonds – cf slide 11) :

X : 2 402 847€

X : 0€

X : 437 462€

X : 437 462€

| | | | | |
|------|------|------|------|------|
| 2023 | 2024 | 2025 | 2026 | 2027 |
| 2028 | 2029 | 2030 | 2031 | |

| | 2023 | 2024 | 2025 | 2026 | 2027 | 2028 | 2029 | 2030 | 2031 |
|---------------------------------------|------|------|------|------|------|------|------|------|------|
| 9. Bâtiment A | | | | | | | | | |
| 1. Bâtiment C | | | | | | | | | |
| 5. Bâtiment MDE | | | | | | | | | |
| 11. Pour mémoire (bâtiment UFR Alpha) | | | | | | | | | |
| 4. Bâtiments B1 et B2 | | | | | | | | | |
| 6. Bâtiment BU | | | | | | | | | |
| 3. Accès parkings B1 et B2 | | | | | | | | | |
| 2. Bâtiment D + météorite | | | | | | | | | |
| 7. Pied passerelle | | | | | | | | | |
| 8. Bâtiments L et G | | | | | | | | | |
| 10. Bâtiments J et MR | | | | | | | | | |

