

# LES DOCTORIALES

## 2ÈME EDITION

Présentations des travaux des doctorants en Psychologie sociale,  
du Travail et de l'Orientation

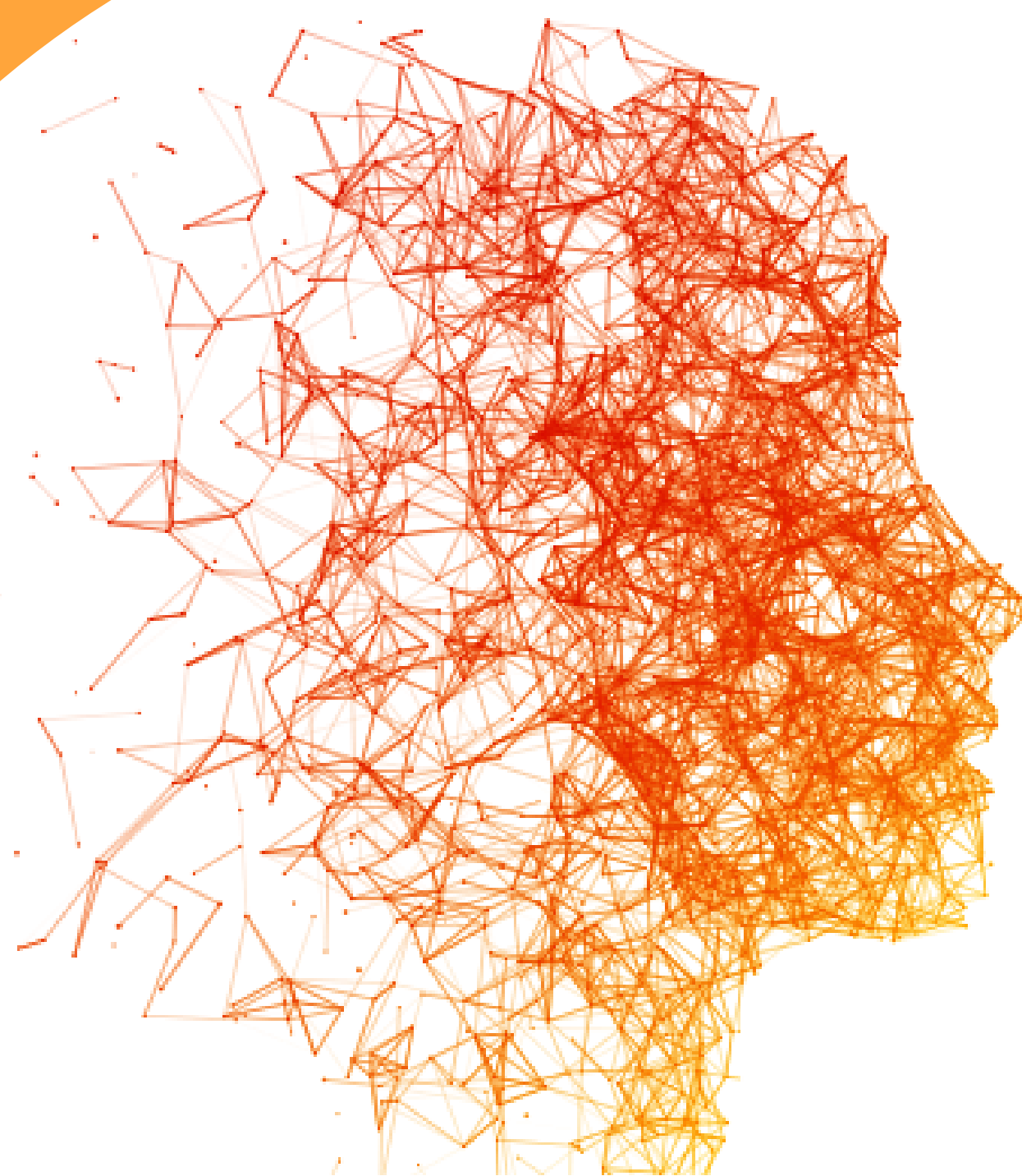
Ateliers méthodologiques et tables rondes sur les pratiques de recherche

Le 12 & 13 décembre 2022

Paris 8 - Maison de la

Recherche

(Salle MR002)



# LAPPS

*Laboratoire Parisien  
de Psychologie Sociale*

Scannez le QR code  
pour vous inscrire



Pour venir :

Université Paris 8 - Vincennes- Saint-Denis

2 rue de la Liberté - 93000 Saint-Denis

Métro - Ligne 13 : arrêt St Denis Université

## Programme détaillé - Doctoriales du LAPPS

lundi 12 décembre		mardi 13 décembre	
9h-9h30	Café-accueil		
9h30-10h	Discours d'ouverture	9h30-10h	Café-accueil
10h-11h	Atelier : « Tout ce que vous avez toujours voulu savoir sur la publication sans jamais oser le demander » <b>Oulmann Zerhouni</b>	10h-12h	Atelier « Qualification MCF en CNU16 » <b>Anne-Marie Vonthron</b>
11h-11h30	Pause-café		
11h30-11h55	« Impact des campagnes publicitaires sur les joueurs de hasard et d'argent » <b>Samantha Tessier</b> (PS2C)		
11h55-12h20	« Impacts des facteurs sociaux tels que la culture sur les compétences politiques : le cas de Madagascar » <b>Yvanna Hassim Rajabali</b> (ENOSIS)		
12h20-12h45	« Exposition à des posters préventifs sur le tabac en réalité virtuelle : quel est l'impact sur la mémorisation des messages, les attitudes envers le tabac et les envies de fumer ? » <b>Solenne Bonneterre</b> (PS2C)		
12h45-14h	Pause-déjeuner	12h-13h30	Pause-déjeuner
14h-14h25	« Lutte contre les violences sexuelles faites aux femmes : une menace à l'image des hommes ? » <b>Thomas Delage</b> (ENOSIS)	13h30-15h30	Atelier "Introduction à l'analyse de puissance à travers G*Power" <b>Jordane Boudesseul</b>
14h25-14h50	« Injustices organisationnelles et réactions comportementales négatives : le rôle médiateur des émotions » <b>Jeanick Nyare</b> (TE2O)		
14h50-15h15	« Ce ne sont que des complotistes ! L'attribution du trait complotiste » <b>Hoï-Tong Wong</b> (ENOSIS)		
15h15-15h40	"Effet des explications neuroscientifiques sur la sévérité de la condamnation : exploration des processus sous-jacents" <b>Stanislas Bayallal</b> (PS2C)		
15h40-16h10	Pause-café	15h30-16h	Pause-café
16h10-17h40	Table Ronde "Rédaction et communication scientifique" organisée par <b>Gaëlle Marinthe</b>	16h-16h25	"Social acceptability of acts and judgment of intentionality : are counter-normative acts considered more intentional ?" <b>Fadila Djennadi</b> (ENOSIS)
		16h25-16h50	« Le pouvoir social, une protection face à l'inconsistance » <b>Chloé Touzé</b> (PS2C)
		16h50-17h15	"Faire ou ne pas faire comme les autres ? Normativité du conformisme et rôles des besoins psychologiques dans l'influence majoritaire" <b>Carla Capuano</b> (PS2C)
		17h15-17h40	"Incité.e à se faire vacciner : conséquences sur l'adhésion aux comportements de santé" <b>Léo Toussard</b> (PS2C)
		17h40-18h	Discours de clôture
		18h	Pot de clôture