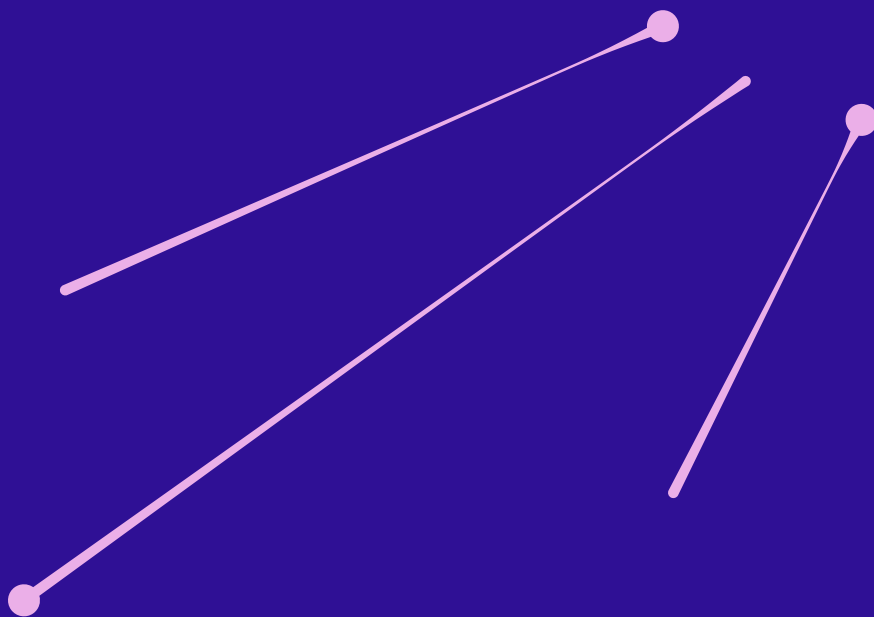


APPROCHE INSTRUMENTALE

Colloque

Expansion et devenir(s)



Université Paris 8

📍 Maison de la recherche

24/26 NOV. 2021

APPROCHE INSTRUMENTALE : EXPANSION ET DEVENIRS

Alors que le développement s'impose depuis les années 2000 comme une question incontournable dans le champ de l'ergonomie, il apparaît opportun de revenir sur la naissance et les évolutions de l'approche instrumentale portée par Pierre Rabardel au cours des années 90 dans sa conceptualisation développementale des relations que les hommes et les femmes construisent avec la culture (Rabardel, 1995).

À la croisée de l'ergonomie et de la psychologie, cette approche définit le rapport instrumental des sujets au monde, aux autres et à eux-mêmes et trace les genèses qui sont à l'œuvre dans les situations de travail de vie quotidienne et de formation dans une perspective développementale de l'activité humaine : productive en ce qu'elle vise l'atteinte de buts et l'obtention de résultats, l'activité est également constructive dans la fabrication continue de ressources pour un agir futur. Venant enrichir cette base conceptuelle, les propositions du sujet capable étayent en 2005 l'approche instrumentale pendant qu'une diversité de propositions voient le jour rassemblant les travaux d'un collectif

de chercheurs en ergonomie et didactique professionnelle (Folcher, Samurçay, Vidal-Gomel, Bourmaud, Béguin, etc., 2005).

Au plan international, l'approche instrumentale entretient des liens de parenté avec d'autres courants qui s'inscrivent dans la filiation de Vygotsky (1934) et des théories de l'activité, donnant lieu à une diversité de contributions (Nardi, 1996 ; Engestrom, 2000 ; Engestrom & Sannino, 2020...).

Approche théorique autant que pierre angulaire des pratiques d'intervention, l'approche instrumentale constitue un socle conceptuel commun aux recherches en ergonomie menées à l'université Paris 8 tout en défrichant de nouveaux champs tel que la conduite de projets d'innovation par l'usage (Folcher, 2010) et la fabrication de mondes communs (Béguin, 2005), la prise en compte des systèmes de ressources et de valeurs des sujets pour la conception (Bourmaud, 2006), l'ergonomie orientée enfant (Decortis, 2015), ou encore le détour du côté de l'art (Bationo-Tillon, 2017).

Par ailleurs, de nombreux auteurs ont par la suite instrumentalisé ce cadre théorique depuis une diversité de disciplines (sciences de l'éducation, didactique professionnelle, gestion, art, etc.).

Ce colloque sera ainsi l'occasion de rassembler les auteurs incontournables ayant contribué à développer toute une série de concepts concourant à l'évolution du cadre original de l'approche instrumentale. Il aura pour ambition de rendre compte des genèses en cours de l'approche instrumentale par l'entremise des questions suivantes :

Comment la diversité d'auteurs s'est-elle emparée de ce cadre théorique pour l'adapter aux problématiques de sa discipline, de ses terrains, contribuant à étayer le cadre

d'ensemble de bien des manières? Comment ce cadre théorique s'est-il construit en strates au cours du temps, s'ouvrant à de nouveaux champs d'investigation? À de nouvelles problématiques?

À travers ce colloque autour de l'approche instrumentale, nous souhaitons ouvrir les perspectives et chantiers conceptuels actuels et en devenir au regard des enjeux contemporains de la société, de la formation et du monde du travail.

Comité scientifique du colloque

- Anne Bationo Tillon [Haute Ecole Pédagogique Vaud / Université Paris 8]
- Viviane Folcher [Université Paris 8 / Agrosup Dijon]
- Gaëtan Bourmaud [Université Paris 8]
- Françoise Decortis [Université Paris 8]

MERCREDI 24 NOVEMBRE 2021

I. NAISSANCE ET CONSTRUCTION DE L'APPROCHE INSTRUMENTALE

- Pierre Rabardel [Université Paris 8]
et Pierre Vérillon [Aix-Marseille Université]

II. EXPANSION DE L'APPROCHE INSTRUMENTALE DANS LE CHAMP DE L'ÉDUCATION

- Luc Trouche [Institut français de l'éducation, École Normale Supérieure de Lyon]
- Serge Eloi [Université Paris Est Créteil]
et Gilles Ulrich [Université Paris Sud 11]
- Françoise Decortis [Université Paris 8]

III. EXPANSION DE L'APPROCHE INSTRUMENTALE DANS LE CHAMP DE LA CONCEPTION

- Pascal Béguin [Université Lyon 2]
et Viviane Folcher [Université Paris 8 / Agrosup Dijon]

IV. ÉCHOS ET PARENTES INTERNATIONALES

- Annalisa Sannino [Tempere University]
et Yrjö Engeström [Université Helsinki]
- Yannick Lemonie [CNAM] et Anne Bationo-Tillon
[Université Paris 8 / HEP Vaud]

JEUDI 25 NOVEMBRE 2021

V. EXPANSION DE L'APPROCHE INSTRUMENTALE DANS LE CHAMP DE L'ERGONOMIE

Genèses organisationnelles et Travail

- Viviane Folcher [Université Paris 8 / Agrosup Dijon]
- Anne Bationo Tillon [Université Paris 8 / HEP Vaud]
- Gaëtan Bourmaud [Université Paris 8]
- Pascal Béguin [Université Lyon 2]
- Lucie Cuvelier [Université Paris 8]
- Céline Poret [IRSN]

À la croisée du travail et de l'éducation

- Françoise Decortis [Université Paris 8]
- Anne Bationo-Tillon [Université Paris 8 / HEP Vaud]
- Catherine Gouédard [Université Paris 8]
- Tessie Cerrato Pargman [School of Information and Communication Technology at Stockholm University]
- Gaëtan Bourmaud [Université Paris 8]
- Muriel Prévot-Carpentier [Université Paris 8]
- Sandra Nogry [Université Cergy Pontoise]

Pariétales

Regards croisés Pierre Rabardel [Université Paris 8]
et Arno Gisinger [Université Paris 8]

Soirée festive

VENDREDI 26 NOVEMBRE

VI. EXPANSION DE L'APPROCHE INSTRUMENTALE AUX FRONTIÈRES DE L'ERGONOMIE

À la croisée de l'ergonomie, de l'art et du design

- Arno Gisinger [Université Paris 8],
Raphaële Bertho [Université de Tours]
et Anne Bationo-Tillon [Université Paris 8 / HEP Vaud]
- Samuel Bianchini [EnsadLab]
- Pauline Gourlet [Medialab, Sciences Po]
- Julie Blanc [EUR ArTeC / Université Paris 8 / EnsadLab]

VII. DEVENIRS DE L'APPROCHE INSTRUMENTALE

L'art du détour : hommage à Gérard Vergnaud

Paroles et ouvrages de docteur.e.s et doctorant.e.s dans le champ de l'approche instrumentale

Session animée par Cathy Toupin [Université Paris 8]

Table ronde sur les devenirs de l'approche instrumentale

INFORMATIONS PRATIQUES

Le colloque aura lieu à la maison de la recherche
de l'Université Paris 8 (Saint-Denis)

Maison de la recherche, Université Paris 8

2 rue de la Liberté

93526 Saint-Denis cedex

Métro 13, Université Paris 8

EN PRÉSENCE

Inscription gratuite jusqu'au 10 octobre

<https://framaforms.org/inscription-colloque-approche-instrumentale-1626083695>

À DISTANCE (EN LIGNE)

Inscription gratuite jusqu'au 15 novembre

<https://framaforms.org/inscription-colloque-approche-instrumentale-en-ligne-1631265026>