

Séminaire 28 mai 2011 9H30- 17H30

**Organisé par l'unité d'oncologie pédiatrique et d'adultes jeunes de
l'hôpital Raymond Poincaré 104 Boulevard Raymond Poincaré, 92380
Garches**

Tel : 01.47.10.44.00 ou 01.47.10.44.01, Fax : 01.47.10.44.13

**En collaboration avec le LAPPS (Laboratoire Parisien de Psychologie
Sociale : EA4386) de l'université Paris 8**

« Quelles ruptures pour imaginer la médecine du futur ? »

Université Paris 8, 2 rue de la liberté, 93526 Saint-Denis Cedex, France
Amphithéâtre N° 3

Déroulement du séminaire

9H00

Accueil Nicole Delépine

09h30

Nécessité de la rupture

Eric Hamraoui, philosophe

10H00

En finir avec les conflits d'intérêts

Gérard Delépine, chirurgien orthopédique, oncologue

10h30

**Le Futur de la Médecine du SIDA est inscrit dans son Passé : Assistance
Thérapeutique Obligée**

Jacques Leibowitch, médecin immunologiste

11H00

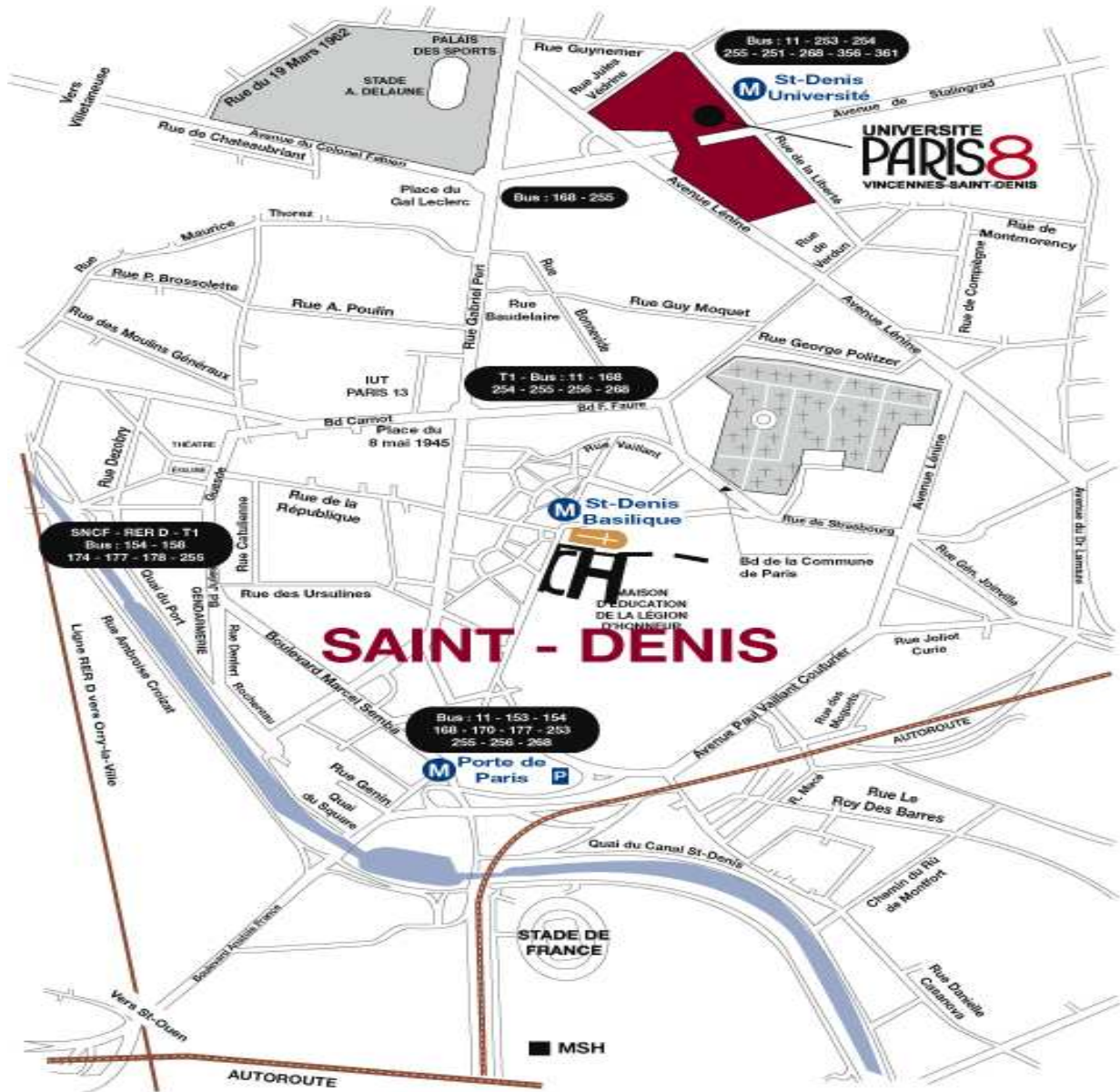
La médecine 2.0 l'avenir ?

Dominique Dupagne, médecin généraliste

11h30

"Comment reconnaître le surdiagnostic et rétablir des soins vrais ?"

Bernard Junod, médecin de santé publique



Moyens d'accès

- **Par le métro**
 - **ligne 13**, Châtillon Montrouge - St-Denis Université, arrêt St-Denis Université
- **Par l'autobus : arrêt St-Denis Université**
 - **ligne 11** (CIF), Goussainville - St-Denis Porte de Paris
 - **ligne 253**, Mairie de Stains - Porte de Paris Métro
 - **ligne 254**, Pierrefitte Stains RER - Porte de Paris Métro
 - **ligne 255**, Porte de Clignancourt - Stains les Prévoyants
 - **ligne 261**, Eglise de Franconville - St-Denis Université
 - **ligne 268** Villiers-le-Bel RER - St-Denis Université
 - **ligne 356** Deuil-la-Barre Les Mortefontaines - St-Denis Université
 - **ligne 361**, Gare d'Argenteuil - St-Denis Université arrêt Général Leclerc
 - **ligne 168**, Pierrefitte - Garges-Sarcelles RER - St-Denis Porte de Paris
 - **ligne 256**, Gare d'Enghien - La Courneuve Aubervilliers arrêt Gare de St-Denis, correspondance avec le bus 255, arrêt St-Denis Université
 - **ligne 154**, Gare d'Enghien-les-Bains - St-Denis Porte de Paris
 - **ligne 156**, Epinay-Villetaneuse - Gare de St-Denis
 - **ligne 174 et 178**, La Défense Grande Arche - Gare de St-Denis
 - **ligne 177**, Asnières Gennevilliers - St-Denis Porte de Paris
- **Par le tramway**
 - **ligne 1**, St-Denis RER/SNCF - Bobigny Pablo Picasso, arrêt Marché de St-Denis puis Bus 255, arrêt Université
- **Par le train et le RER**
 - **ligne de Paris-Nord**, arrêt Gare de St-Denis, correspondance avec la ligne d'autobus 255, arrêt St-Denis Université
 - **RER ligne D, Melun/Malesherbes-Orry-la-Ville**, arrêt Gare de St-Denis, correspondance avec la ligne d'autobus 255, arrêt St-Denis Université
- **Par la route :**
 - **De Paris** : autoroute A 1 (dite du Nord) à la Porte de la Chapelle, sortie N°3 direction St-Denis Universités - Pierrefitte ; après le 4ème feu tricolore, tourner à droite dans la 2ème rue, direction Stains - St-Denis Universités - Vélodrome
 - **De Lille** : autoroute A1, sortie St-Denis, puis sortie St-Denis Universités - Pierrefitte-Villetaneuse
 - **De Beauvais** : Nationale 1, sortie St-Denis - Universités

MODALITES D'INSCRIPTION

Personne à contacter : Nadia Plazenet secrétaire médicale 01.47.10.44.01
Nicole Delépine : 01.47.10.44.00 ou 06.07.97.63.63

Courriel : nadia.plazenet@rpc.aphp.fr

nicole.delepine@orange.fr

Bulletin d'inscription ci-dessous



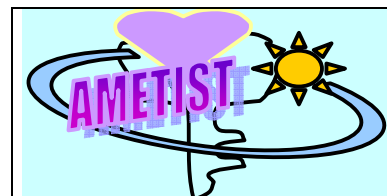
Association Regarde La Vie

20 rue des Trois Villes

78320 Le Mesnil Saint Denis

Tel : 01.39.38.08.96

mathillondelmartychristine@wanadoo.fr



Assistance aux Malades En Traitement Individualisé en
Spécialité Tumorale

28 Rue Georges Ducerf - 93700 Drancy

Tél : 01 48.32.09.05

Site Internet : <http://www.ametist.org>

Bulletin d'inscription (inscription possible sur place
auprès des hôtessees
A retourner à l'hôpital Raymond Poincaré Garches

Monsieur, Madame, Docteur,.....

Adresse postale :

.....
.....
.....

Adresse mail :

.....

Assistera

N'assistera pas

Souhaite recevoir le CD des résumés

Sera accompagné(e) de.....personnes

Bon de soutien facultatif à l'ordre d'A.M.E.T.I.S.T ou « Regarde La Vie »