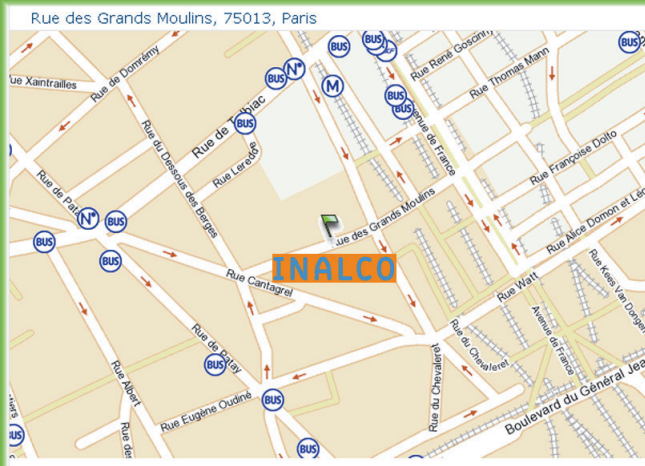


# PENSER/CRÉER AVEC FUKUSHIMA

Fukushima est ancré dans notre présent d'une manière si inquiétante qu'il est encore impossible d'imaginer le monde d'*après Fukushima*. Certes, de nombreux travaux dans toutes les langues ont porté et portent encore sur les aspects scientifiques, techniques et politiques de l'événement. Mais la manifestation proposée ici s'intéressera plutôt à ses conséquences intellectuelles et esthétiques, et au nouvel ordre mental dans lequel nous sommes appelés à vivre depuis le 11 mars 2011.

*Penser/créer avec Fukushima* : « avec » est le mot-clef de ce colloque. C'est lui qu'il s'agira d'explorer à travers une série d'échanges, de présentations et de représentations mobilisant les acteurs les plus décisifs dans la pensée de la catastrophe.



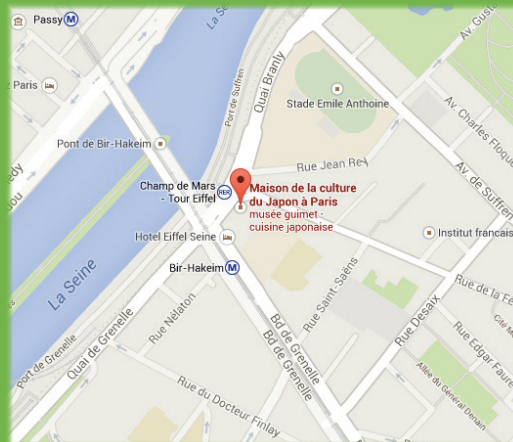
## PLANS

### Inalco - Amphi 6

65 Rue des Grands Moulins, 75013 Paris  
 Métro : Bibliothèque François Mitterrand (ligne 14)  
 RER : Bibliothèque François Mitterrand (ligne C)  
 Entrée libre sous réserve des places disponibles

### Maison de la Culture du Japon à Paris

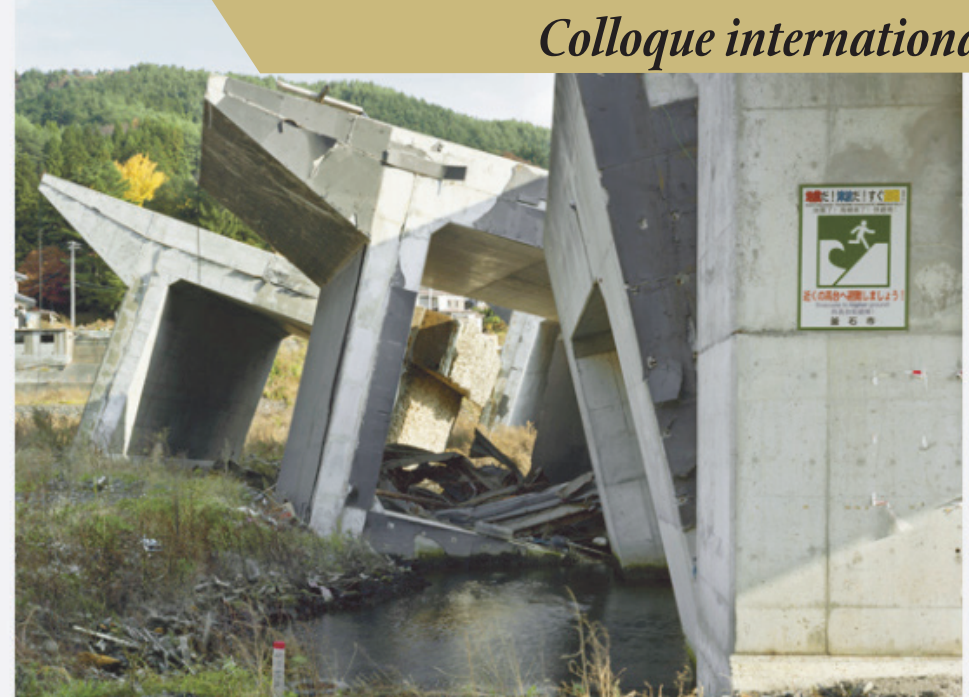
101Bis Quai Branly, 75015 Paris  
 Métro : Bir-Hakeim (ligne 6)  
 RER : Champ de Mars – Tour Eiffel (ligne C)  
 Entrée libre sur réservation au 01 44 37 95 95



UNIVERSITÉ  
PARIS8  
VINCENNES-SAINT-DENIS



## Colloque international



© PHOTOGRAPHIE DE THIERRY GIRARD

Les 12, 13, 14 juin 2014

Organisé par Christian Doumet, Université Paris 8, IUF et Michaël Ferrier, Université Chuo (Japon)

# Penser/créer avec Fukushima

**Judi 12 juin 2014**

**Inalco — Amphi 6**  
 65 Rue des Grands Moulins, 75013 Paris  
 Entrée libre sous réserve des places disponibles

**Vendredi 13 et samedi 14 juin 2014**

**Maison de la Culture du Japon à Paris — Petite salle**  
 101Bis Quai Branly, 75015 Paris  
 Entrée libre sur réservation au 01 44 37 95 95



Renseignements : fatima.zenati@univ-paris8.fr

# Programme

---

## JEUDI 12 JUIN 2014 - Inalco - Amphi 6

### MATIN

**10h00** Accueil des participants

**10h30** Ouverture du colloque par **CHRISTIAN DOUMET** et **MICHAËL FERRIER**

**MODÉRATEUR : CHRISTIAN DOUMET**

**11h15** **MICHAËL FERRIER** (*Université Chuo, Tokyo ; écrivain*)

‣ Avec Fukushima

**12h00** **PHILIPPE FOREST** (*Université de Nantes ; écrivain*)

‣ En lisant – ou pas – Uchida Hyakken

**12h45** Déjeuner

### APRES-MIDI

**MODÉRATEUR : HERVÉ COUCHOT**

**14h30** **FRANÇOIS BIZET** (*Université de Tokyo*)

‣ L'inhabitat

**15h15** **CHIHIRO MINATO** (*Université des beaux-arts Tama, Tokyo ; photographe*)

‣ Dépaysement accéléré à Fukushima

**16h00** Pause

**MODÉRATEUR : MICHAËL FERRIER**

**16h15** **CHRISTIAN DOUMET** (*Université Paris 8, membre de l'IUF*)

‣ La poésie peut-elle répondre de Fukushima ?

**17h00** AVEC **THIERRY GIRARD**, **MARC PALLAIN** ET **CHIHIRO MINATO** (*photographes*)

‣ Table ronde : Donner à voir Fukushima : paroles de photographes

---

## VENDREDI 13 JUIN 2014 - Maison de la Culture du Japon à Paris-Petite salle

**MODÉRATEUR : JEAN DANÉLOU**

**14h00** **JEAN-LUC NANCY** (*philosophe*)

‣ L'Occident est-il un accident ?

**14h45** **HERVÉ COUCHOT** (*Université Sophia, Tokyo*)

‣ Penser le temps avec Fukushima et le 11 mars : chronique du temps suspendu

**15h30** Pause

**15h45** **TETSUYA TAKAHASHI** (*Université de Tokyo*)

‣ Fukushima : un système sacrificiel

**17h00** Inauguration et présentation de l'exposition de photographies de **THIERRY GIRARD**

‣ Après le fracas et le silence (Journal du Tohoku 2011-12)

**MODÉRATEUR : DAVID COLLIN**

**17h45** AVEC **MICHAËL FERRIER**, **CLAUDE-JULIE PARISOT**, **GIL RABIER** ET **KENICHI WATANABE**

‣ Table ronde : Filmer Fukushima : paroles de cinéastes

**18h45** Pause

**19h00** Présentation et projection du film de **KENICHI WATANABE**

‣ Le Monde après Fukushima, en présence du réalisateur

---

## SAMEDI 14 JUIN 2014 - Maison de la Culture du Japon à Paris-Petite salle

**MODÉRATEUR : FRANÇOIS BIZET**

**14h00** **FRANÇOIS LACHAUD** (*EFEO, EPHE*)

‣ Penser le drame de Fukushima : témoignages et mémoire

**14h45** **ANNE BAYARD-SAKAI** (*Inalco*)

‣ Quelle marge d'écriture ?

A propos des normes et de l'invention après le 11 mars 2011

**15h30** Pause

**15h45** **TOMOKO MOMIYAMA** (*compositrice*)

‣ Composer avec Fukushima

**16h45** Entretien entre **JACQUES KRAEMER** (*metteur en scène*) et **BÉNÉDICTE GORRILLOT** (*Université de Valenciennes*)

**18h00** Représentation de la pièce de théâtre de **JACQUES KRAEMER**

‣ Cassandra Fukushima, en présence de l'auteur et metteur en scène